



19 KWIETNIA 2024, NR 942  
WAŁBRZYCH/ŚWIDNICA/ŚWIEBODZICE  
NASTĘPNE WYDANIE 10.05.2024

REKLAMA

## PRODUCENT KOŁDER I PODUSZEK ZATRUDNI MAGAZYNIERÓW

z uprawnieniami na wózki widłowe



tel. 74 845 64 46 | e-mail: rekrutacja@jce.eu.com

Zadania:

- rozładunek i załadunek pojazdów,
- przyjmowanie i wydawanie towarów,
- kontrola stanów magazynowych,
- kompletowanie i składanie zamówień dla klientów,
- prowadzenie dokumentacji magazynu.

Oferujemy:

- stabilne zatrudnienie na podstawie umowy o pracę,
- firmowy transport do pracy
- możliwość rozwoju zawodowego,
- dofinansowanie egzaminu uprawniającego do obsługi wózków widłowych.

R0106/24

REKLAMA

## PRODUCENT KOŁDER I PODUSZEK ZATRUDNI PRACOWNIKÓW PRODUKCJI



tel. 74 845 64 46 | e-mail: rekrutacja@jce.eu.com

Oferujemy:

- stabilne zatrudnienie na podstawie umowy o pracę
- firmowy transport do pracy
- możliwość rozwoju zawodowego
- premię frekwencyjną

R0107/24

## Malaria, czyli poważna choroba



temat tygodnia str. 4

## Szybki Internet już wkrótce!

region str. 5

INFORMATOR NR 6/10  
19 kwietnia 2024

## SMOG ATAKUJE NASZ ORGANIZM

Jakub Zima rozmawia z dr Aliną Szymczyk - pulmonologiem



informator str. 7-10

PRZEGLĄD

SPORTOWY WAŁBRZYCH

sport str. 14-15

# Będzie Park na Podzamczu!

**Budujemy park osiedlowy oraz skatepark na Podzamczu! Właśnie podpisaliśmy umowę z wykonawcą, który w siedem miesięcy zmieni pusty plac pomiędzy Aleją Podwale i ul. Błankową w miejsce spotkań mieszkańców osiedla – mówił podczas specjalnej konferencji Prezydent Roman Szelemej.**

Powierzchnia działki to 16 720,21 m2. W ramach inwestycji będzie wykonany skatepark dla dzieci i młodzieży z nawierzchni betonowej wyposażony w elementy sportowe łącznie 15 elementów; zostanie wykonany zestaw do ćwiczeń

street workout; zostanie wykonany park osiedlowy, w którego skład wchodzi elementy małej architektury, ścieżki parkowe, nasadzenia drzew i krzewów,

trawniki, wykonany zostanie monitoring i oświetlenie oraz ogrodzenie panelowe całego terenu wraz z furtkami i bramą na dojeściach.

Red.

Źródło i fot. facebook.com/roman.szelemej



# Wandal „Europejki” zatrzymany

**W wyniku działań operacyjnych policjanci kryminalni wałbrzyskiej komendy zatrzymali w minioną środę 47-latkę, który jest odpowiedzialny za popisanie sprayem m.in. sporej ilości budynków na Starym Zdroju, ale także ekranów akustycznych Europejki, czy też terenów należących do PKP. Zatrzymany mężczyzna oraz jego partnerka odpowiedzialni także za posiadanie znacznej ilości narkotyków.**

Mundurowi znaleźli w ich mieszkaniu ponad pół kilograma amfetaminy i marihuany oraz spore ilości tabletek MDMA, a także blisko 150 paczek papierosów bez polskich znaków akcyzy. Decyzją sądu mężczyzna został już tymczasowo aresztowany na okres najbliższych trzech miesięcy. Od pewnego czasu wałbrzyscy policjanci otrzymywali zgłoszenia o wulgarnych napisach naniesionych sprayem na budynkach w dzielnicy Stary Zdrój. Nieustalony jeszcze wtedy sprawca zdewastował także ekrany akustyczne obwodnicy zachodniej, a także teren należący do PKP. Straty spowodowane działaniem wandala łącznie oszacowane zostały na kwotę ponad 100 tysięcy złotych.

Funkcjonariusze kryminalni wałbrzyskiej komendy podczas prowadzonych



czynności operacyjnych ustalili, że za aktami wandalizmu stoi 47-letni mieszkaniec naszego miasta i zatrzymali go w minioną środę. Wraz z mężczyzną wpadła także jego 47-letnia partnerka. U dwojga mieszkańców Starego Zdroju mundurowi znaleźli spore ilości narkotyków. Było to ponad pół kilograma, a dokładnie blisko 6 tysięcy porcji handlowych amfetaminy, a także mniejsze ilości marihuany oraz 44 tabletki MDMA. W toku wykonanych czynności policjanci zabezpieczyli także 149 paczek nielegalnych papierosów, spraye służące do wypełnienia przestępstwa oraz, na poczet przyszłej kary, samochód dostawczy i gotówkę w kwocie 2,2 tys.złotych.

Tuż przed samym weekendem oboje podejrzani usłyszeli zarzuty. 47-latkowie odpowiedzialni za posiadanie znacznej ilości narkotyków, a mężczyzna dodatkowo za zniszczenie wielu obiektów na terenie miasta. Grozi im kara pozbawienia wolności do lat 10. Po zapoznaniu się ze zgromadzonym materiałem dowodowym sędzia Sądu Rejonowego w Wałbrzychu podjął decyzję o tymczasowym aresztowaniu mężczyzny na okres najbliższych trzech miesięcy.

Red.

Źródło i fot. Komenda Miejska Policji w Wałbrzychu



## rozmowa tygodnia

## z komisarzem Marcinem Świeżym Oficerem Prasowym Komendanta Miejskiego Policji w Wałbrzychu



Oszuści bezwzględnie wykorzystują wrażliwość i ufność osób starszych, chcąc wyłudzić od nich pieniądze. Niestety ofiarą takich przestępców padła 96-letnia wałbrzyszanka. Jak nie dać się "sprowadzić na manowce"?

To prawda, do mieszkanki dzielnicy Podgórze zadzwoniła kobieta podająca się za adwokatka i powiedziała, że jej córka spowodowała wypadek samochodowy. Dodała, że teraz grozi jej kilka lat więzienia. Poinformowała seniorkę, że musi zebrać wszystkie pieniądze, jakie ma w domu, a ona zaraz po niej przyjedzie. Dodała, że trzeba działać szybko, żeby uchronić córkę przed karą pozbawienia wolności. Tak właśnie wyglądała informacja przekazana 96-letniej wałbrzyszance. Niestety uwierzyła w całą historię i w efekcie oddała oszustce pieniądze w kwocie 30 tysięcy złotych. Pamiętajmy, że oszuści wykorzystują różne sposoby, aby wyłudzić pieniądze od swoich rozmówców. W momencie, kiedy ktoś do nas zadzwoni na telefon stacjonarny i będzie chciał pieniądze – jak najszybciej zakończmy tę rozmowę! Nie informujemy nikogo telefonicznie o ilości pieniędzy, które mamy w domu lub jakie przechowujemy na koncie. Nie wypłacamy z banku oszczędności. Zadzwonimy do kogoś z rodziny, zapytamy o to czy osoba, która prosiła nas o pomoc, rzeczywiście jej potrzebuje. Pamiętajmy, że nikt nie będzie nam miał za złe tego, że zachowujemy się rozsądnie. Nie ulegamy presji czasu wywieranej przez oszustów.

Rusza kampania „Znam te numery”. Czy jest ona odzwierciedleniem na liczne próby oszukiwania seniorów?

Celem działań w ramach kampanii #ZnamTeNumery jest wypracowanie zasad bezpie-

czeństwa dla seniorów w łatwy i zrozumiały algorytm zachowań w sytuacji potencjalnego zagrożenia oszustwem. Ponadto uświadomienie seniorów oraz ich najbliższych na temat niebezpieczeństw i metod oszustw, z jakimi mogą się nieświadomie spotkać. Natomiast młodsze pokolenie ma stanowić ekipę wsparcia dla bliskich osób, w starszym wieku. Nazwa kampanii #ZnamTeNumery nawiązuje do kultowych tekstów i mówi o numerach (telefonu) do dzielnicowego i bliskich oraz o „numerach” jakie robią oszuści. Główne obszary, które będą poruszane w ramach kampanii to: bezpieczeństwo w sieci, oszustwa na „legendę”. Założenia Kampanii #ZnamTeNumery to uświadomienie sobie jak ważne jest ustalenie hasła „rodzinnego” – to tajne słowo klucz, które znają tylko najbliżsi, które potwierdzi, że po drugiej stronie jest osoba prawdziwa, a nie podszywająca się. Ważne jest również poznanie dzielnicowego i posiadanie do niego numeru telefonu, który senior powinien mieć zapisany w widocznym miejscu np. na lodówce i w kontaktach telefonicznych. Warto pamiętać o posiadaniu listy telefonów do najbliższych osób, do których w każdej chwili mogą zadzwonić/napisać i te pomogą w weryfikacji sytuacji (tzw. 3 numery bezpieczeństwa). I na koniec – zapamiętanie motta „sprawdzaj, nie ufaj” – czyli, aby seniorzy nie przekazywali np. osobie podającej się za pracownika banku hasła do konta, a rozłączyli się i zadzwonili do banku np. do opiekuna konta. W sytuacji, kiedy dzwoni pseudopolicjant i mówi o tym, że wnuczek miał wypadek, to również by zadzwonili do wnuczka, rodzica, aby zweryfikować sytuację, a nie przekazywali pieniędzy.

Dziękujemy za rozmowę.

## kalendarium

„Każdy ranek daje szansę na to, by wieczorem móc posiedzieć: to był szczęśliwy dzień.”  
- Małgorzata Stolarska

KWIECIEŃ  
19  
PIĄTEK

Imieniny:  
Emma, Jerzy

Dzień Rowerowy

9:00 - LADY MAK BET - Teatr Lalki i Aktora  
10:00 - 18:00 - KOLEKCJA WŁASNA WAŁBRZYSKIEJ GALERII SZTUKI BWA - WGS BWA, Galeria przy ul. Słowackiego 26, Wałbrzych  
11:00 - LADY MAK BET - Teatr Lalki i Aktora  
17:00 - Rocznicą Powstania w Getcie Warszawskim - Galeria pod Atlantami - Rynek 9 Wałbrzych  
19:00 - 12 PRAC MARII BYRD - Teatr Dramatyczny w Wałbrzychu  
19:00 - Koncert symfoniczny – Oberon, czyli przysięga króla Elfów - Filharmonia Sudecka

KWIECIEŃ  
20  
SOBOTA

Imieniny:  
Czesław, Agnieszka

Dzień Płyty Winyłowej

9:00 - casting Wałbrzych Ma Talent, Stara Kopalnia - filia Piaskowa Góra, ul. Broniewskiego 65a  
18:00 - Koncert symfoniczny – Oberon, czyli przysięga króla Elfów - Filharmonia Sudecka  
18:00 - 12 PRAC MARII BYRD - Teatr Dramatyczny w Wałbrzychu  
19:00 - NOCNY PORTIER. DOŚWIADCZENIE - Teatr Dramatyczny w Wałbrzychu  
19:00 - Świdnicki Przegląd Muzyczny - Sznur + Wisielec + Zadushka [black metal] - Klub Bolko pl. Grunwaldzki 11 Świdnica

KWIECIEŃ  
21  
NIEDZIELA

Imieniny:  
Anzelm, Konrada

Światowy Dzień Kreatywności i Innowacji

11:00 - FILONEK BEZOGONEK [Kino Familijne — Spektrum Dzieciom] - Świdnicki Ośrodek Kultury Rynek 43  
12:30 - SZEWCZYK DRATEWKA - Teatr Lalki i Aktora  
18:00 - 12 PRAC MARII BYRD - Teatr Dramatyczny w Wałbrzychu  
19:00 - NOCNY PORTIER. DOŚWIADCZENIE - Teatr Dramatyczny w Wałbrzychu  
19:00 - Koncert Muzyki Polskiej - Filharmonia Sudecka  
18:00 - PAWEŁ MOTYL Z ZESPOŁEM - Świdnicki Ośrodek Kultury Rynek 43

KWIECIEŃ  
22

Imieniny:  
Kaja, Wanesa

PONIEDZIAŁEK Międzynarodowy Dzień Matki Ziemi

10:00 - 18:00 - KOLEKCJA WŁASNA WAŁBRZYSKIEJ GALERII SZTUKI BWA - WGS BWA, Galeria przy ul. Słowackiego 26, Wałbrzych  
16:00 - ALCHEMIA TEATRALNA: SPOTKANIE Z TOMASZEM KAROLAKIEM - Świdnicki Ośrodek Kultury Rynek 43  
19:00 - TOMASZ KAROLAK „50 I CO?” [stand-up] - Świdnicki Ośrodek Kultury Rynek 43

KWIECIEŃ  
23  
WTOREK

Imieniny:  
Jerzy, Wojciech

Światowy Dzień Książki i Praw Autorskich

9:00 - SZEWCZYK DRATEWKA - Teatr Lalki i Aktora  
10:00 - 18:00 - KOLEKCJA WŁASNA WAŁBRZYSKIEJ GALERII SZTUKI BWA - WGS BWA, Galeria przy ul. Słowackiego 26, Wałbrzych  
11:00 - SZEWCZYK DRATEWKA - Teatr Lalki i Aktora  
17:00 - SPOTKANIE Z REGIONEM – Perła architektury Langhansa – wykład ks. Marka Bożka - Galeria pod Atlantami  
Rynek 9 Wałbrzych  
18:00 - Piotr Bałtroczyk Stand-Up - Starość nie jest dla mięczaków

KWIECIEŃ  
24  
ŚRODA

Imieniny:  
Grzegorz, Horacy

Międzynarodowy Dzień Solidarności Młodzieży

10:00 - 18:00 - KOLEKCJA WŁASNA WAŁBRZYSKIEJ GALERII SZTUKI BWA - WGS BWA, Galeria przy ul. Słowackiego 26, Wałbrzych  
12:30 - NOSOROŻEC - Teatr Lalki i Aktora  
12:30 - NOSOROŻEC - Teatr Lalki i Aktora

KWIECIEŃ  
25  
CZWARTEK

Imieniny:  
Jarosław, Marek

Światowy Dzień Malarii czytaj więcej Temat Tygodnia strona 4

10:00 - 18:00 - KOLEKCJA WŁASNA WAŁBRZYSKIEJ GALERII SZTUKI BWA - WGS BWA, Galeria przy ul. Słowackiego 26, Wałbrzych  
12:30 - NOSOROŻEC - Teatr Lalki i Aktora  
18:00 - DKF SPEKTRUM: MINARI - Świdnicki Ośrodek Kultury Rynek 43

REKLAMA

R0109/24



FUNDACJA  
Merkury

1,5%

Cel szczegółowy 1,5%

prosimy o wpisanie:

na leczenie Dawida Kupisa

Numer Fundacji „MERKURY”  
w Krajowym Rejestrze Sądowym (KRS):

0000191584

„...Czas bez rehabilitacji jest czasem nie do odpracowania.  
Kosztowne leczenie i długotrwała rehabilitacja  
to jedyna nadzieja dla naszego syna.”

Dziękujemy wszystkim darczyńcom pomagającym  
Dawida Kupisa!

Rodzice Dawida

i Waldemar Weihs - Prezes Fundacji „Merkury”

30  
minut

ul. Ludowa 1C, p. 111,  
58-304 Wałbrzych  
tel.: 531 407 736  
e-mail:

sekretariat@30minut.pl,  
www.30minut.pl

f t /gazeta30Minut  
gazeta@30minut.pl

Redaguje zespół:  
Bartłomiej Nowak, Jakub Zima

współpraca:  
dr Agnieszka Osińska-Szpur,  
Dobrosław Kowalski, Monika Dyląg  
e-mail: redakcja@30minut.pl,  
Foto: Agencja Art-A, użyczone  
oraz archiwum redakcji

Relacje publiczne i rekrutacja:  
kontakt@30minut.pl

Dział Handlowy:  
531 407 736  
e-mail: reklama@30minut.pl,  
promocja@30minut.pl

Wydawca: Centrum sp. z o.o.,  
ul. Ludowa 1C, p. 111, 58-304 Wałbrzych

Poglądy autorów i treści zawarte w  
publikacji nie zawsze odzwierciedlają  
stanowisko wydawcy

Drukarnia w Sosnowcu  
POLSKA PRESS Sp. z o.o.,  
ul. Baczyńskiego 25 A, 41-203  
Sosnowiec - Miłowice

REDAKCJA NIE ODPOWIADA ZA TREŚĆ  
REKLAM I OGŁOSZEŃ ORAZ KOLUMN  
AUTORSKICH

I M M





WAŁBRZYSKA SPECJALNA  
STREFA EKONOMICZNA



Poleka  
Strefa Inwestycji

# DOŁĄCZ DO STREFY **DOBRYCH INWESTYCJI**

## OFERUJEMY:



**zwolnienia z podatku  
dochodowego nawet do 45 %**  
poniesionych kosztów inwestycji



szkolenia, warsztaty, konferencje  
branżowe oraz **promocję  
inwestorów** w ramach opieki  
poinwestycyjnej



szeroką **ofertę gotowych hal**  
przemysłowych i **terenów  
inwestycyjnych**



**wsparcie lokalnej społeczności**  
w ramach programu sponsoringów  
i darowizn

**Skontaktuj się i poznaj szczegóły naszej oferty**

Departament Sprzedaży i Rozwoju Biznesu:

drb@invest-park.com.pl | +48 74 664 91 94 | [www.invest-park.com.pl](http://www.invest-park.com.pl)





## Zdjęcie tygodnia

ZAMEK KSIĄŻ  
wiosna 2024

## Malaria, czyli poważna choroba

Przed nami wakacje i być może wyjazdy w tropiki, dlatego temat malarii jest bardzo istotny dla osób podróżujących właśnie do krajów tropikalnych i subtropikalnych. Chorobę wywołują zarodźce malarii, a przenoszona jest przez samice komara rodzaju *Anopheles*. Do jej objawów należą gorączka, bóle głowy i mięśni, osłabienie. 25 kwietnia to Światowy Dzień Walki z Malarią. Święto zostało ustanowione w 2007 roku przez Światową Organizację Zdrowia (WHO) upamiętniając globalną walkę z malarią.

### Co to jest ?

Jak podaje portal dimedic.eu - "Malaria, znana też jako zimnica, a dawniej febra, jest groźną tropikalną chorobą

pasożytniczą, przenoszoną przez samice komarów widliszków z rodzaju *Anopheles*. Chorobę wywołują zarodźce, czyli pierwotniaki z rodzaju

*Plasmodium*. Z kilku odmian zarodźca malarii dla człowieka najgroźniejszy jest zarodziec sierpowaty (*Plasmodium falciparum*) – w tym przypadku

malaria ma zdecydowanie najcięższe objawy i przebieg. Potencjalnie mogą być one nawet śmiertelne. Najczęściej jednak ludzie zostają zakażeni przez nieco mniej zjadliwego zarodźca ruchliwego (*Plasmodium vivax*)".

### Droga transmisji

Jak podaje portal medonet.pl - "W większości przypadków malaria jest przenoszona przez ukąszenia samic komarów *Anopheles*. Ich rodzina liczy około 400 różnych gatunków, z czego 30 to wektory malarii. Zazwyczaj wszystkie te komary dokonują ukąszeń między zmierzchem a świtem. Intensywność transmisji zależy od czynników związanych z pasożytem, wektorem, ludzkim gospodarzem i środowiskiem. Komary *Anopheles* składają jaja w wodzie, następnie wykluwają się w larwy, ostatecznie wylaniając się jako dorosłe komary. Każdy gatunek komara *Anopheles* ma własne preferowane środowisko wodne, na przykład niektóre wolą małe, płytkie oczka słodkiej wody, takie jak kałuże i odciski kopyt, które są obfite w porze deszczowej w krajach tropikalnych.

Transmisja komarów jest bardziej intensywna w miejscach, w których ich długość życia jest dość długa i gdzie występują duże skupiska ludzi. Transmisja zależy również od warunków klimatycznych, temperatury i wilgotności otoczenia".

### Objawy

Portal gemini.pl wskazuje, iż "okres wylęgania choroby czyli czas od zakażenia do pojawienia się objawów, zależny jest od gatunku *Plasmodium* i wynosi zwykle od 12 do 35 dni, w przypadku *P. falciparum* objawy mogą pojawić się już po 7 dniach. Objawy malarii są kojarzone z cyklicznością występowania. I rzeczywiście, w większości przypadków są one wyzwalane w stałych odstępach czasowych przez uwolnienie merozoitów z rozpadających się krwinek. Od

długości przerw pomiędzy rzutami gorączek pochodzą też niekiedy stosowane określenia postaci klinicznych malarii – trzeciaczka i czwartaczka. Ciężkość objawów malarii zależy od stopnia zainfekowania organizmu przez zarodźce. Zwykle zajęte jest nie więcej niż 2-3% krwinek czerwonych, jednak w przypadku zakażenia *P. falciparum* obserwuje się zajęcie nawet powyżej 10% erytrocytów. Przy tak dużym stężeniu pasożytów, na rozwój objawów poza uwalnianiem merozoitów, silny wpływ mają także białka uwalniane przez same rozpadające się zarodźce, powodujące ogólnoustrojową odpowiedź zapalną, zaburzenia krzepnięcia i przyczyniające się do rozwoju niewydolności narządów wewnętrznych. Pierwsze objawy malarii to wysoka gorączka (nawet pow. 40 stopni) i dreszcze — epizody pojawiają się cyklicznie, co 48-72h, bóle głowy, biegunka, wymioty i nudności, bóle brzucha, obfite poty i gwałtowny spadek temperatury ciała w dalszych etapach rozwoju choroby, bóle mięśni i bóle kręgosłupa, objawy neurologiczne i zaburzenia świadomości".

### Statystyki

Według raportu WHO na temat malarii wynika, że w 2019 odnotowano 229 milionów przypadków malarii na całym świecie. Z powodu tej choroby zmarło 409 tys. osób. W 2018 r. było to odpowiednio 228 mln i 405 tys., natomiast w 2017 - 231 mln i 416 tys. Dane za 2020 r. mówią o 384 tys. ofiarach w Afryce.

### Red.

Źródła i cytaty:  
medonet.pl  
gemini.pl  
enel.pl  
dimedic.eu  
zdrowegeny.pl  
www.gov.pl  
stacje sanitarno-epidemiologiczne

REKLAMA

R0112/24

**OPTOMAK**
**SALON OPTYCZNY**
**Profesjonalny dobór korekcji okularowej.**
**Przy zakupie okularów - badanie gratis!**
**Jesteśmy więcej niż optykiem, oferujemy pomoc w usunięciu zaćmy i plastyce powiek.**
**ORŁY**  
OPTYKI  
LAUREAT KONKURSU

2022

**Laureat Plebiscytu**  
**Orły Optyki 2022.**

**533 650 322**
**Wałbrzych, ul. Broniewskiego 28**  
**[dawna restauracja Stylowa]**



## Szybki Internet już wkrótce!

Kolejny etap starań gminy zmierzających do zapewnienia Mieszkańcom szybkiego i niezawodnego Internetu właśnie dobiegł końca. W dniu 4 kwietnia br. Burmistrz Szczawna-Zdroju Marek Fedoruk wraz z Zastępcą Burmistrza Markiem Ćmikiewiczem zawarli umowę z przedsiębiorcą telekomunikacyjnym na dofinansowanie budowy na terenie Szczawna-Zdroju sieci dostępu do szybkiego Internetu.

W wyniku przeprowadzonego konkursu beneficjentem dofinansowania została firma "KAMNET" Turoń Kamil.

Projekt w 80% finansowany jest ze środków Funduszu Szerokopasmowego i w 20% ze środków własnych Gminy. Wartość zadania to ok. 5 MLN złotych. Przewidywany termin realizacji to koniec 2024 roku. Na podstawie zawartej umowy firma "KAMNET" otrzyma środki na budowę sieci, a po jej wybudowaniu będzie pełnić funkcję jej operatora.

Kamnet będzie mógł świadczyć usługi detaliczne, natomiast będzie też zobowiązany do świadczenia usług hurtowych.

Poprzez szybką sieć telekomunikacyjną, w projekcie,

rozumie się sieć szerokopasmową umożliwiającą w sposób niezawodny świadczenie usług dostępu do Internetu o gwarantowanej przepustowości co najmniej 300 Mb/s (pobieranie danych) i co najmniej 100 Mb/s (wysyłanie danych), z możliwością świadczenia usług dostępu do Internetu o przepustowościach gigabitowych, o której mowa w art. 52 ust. 3 lit. b) Rozporządzenia Komisji (UE) nr. 651/2014.

Wielu Mieszkańców czekało na tę dobrą wiadomość, a szybki Internet w Szczawnie-Zdroju jeszcze w tym roku stanie się rzeczywistością.

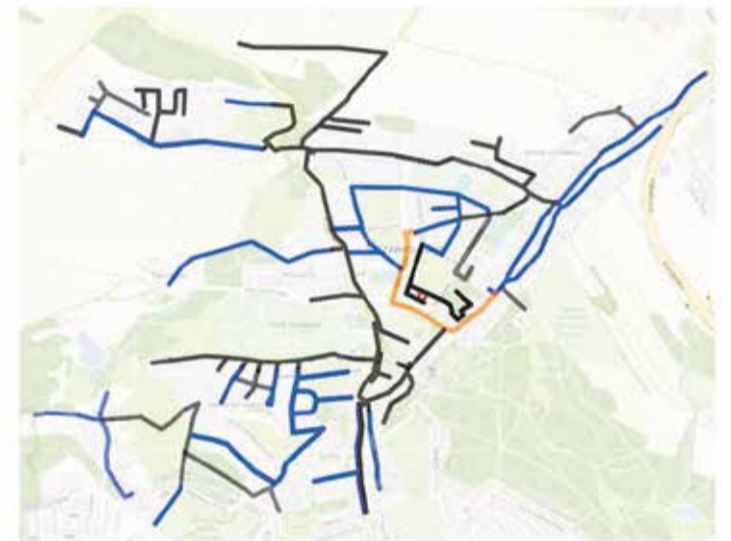


## Uzdrowskowa Gmina Miejska Szczawno-Zdrój



Fundusz Szerokopasmowy

Plan przebiegu tras kablowych - Mapa poglądowa



## Kompletnie pijany ukradł

**Znajdując się w stanie nietrzeźwości ukradł z jednego z marketów na Piaskowej Górze sprzęt elektroniczny, a podczas próby ucieczki zaatakował pracownika ochrony. 35-latek chwilę później został ujęty przez interweniującego mężczyznę, a następnie zatrzymany przez zaalarmowanych o przestępstwie policjantów prewencji wałbrzyskiej komendy. Podejrzany teraz przed sądem odpowie za kradzież rozbójniczą.**

Do zdarzenia doszło w piątek po godzinie 21:00 w jednym ze sklepów przy ul. Długiej w Wałbrzychu. 35-latek najpierw zabrał z półek sklepowych sprzęt elektroniczny o łącznej wartości 398 złotych, a następnie próbował uciec z placówki handlowej, nie płacąc za towar. Wszystko to zauważył

pracownik ochrony. Podczas próby ujęcia złodzieja, 56-latek został jednak zaatakowany przez przestępcę, który kilkakrotnie uderzył go ręką w twarz.

Pracownik ochrony odparł atak i ostatecznie ujął sprawcę przestępstwa, a chwilę później na miejsce interwencji przyjechali funkcjonariusze Wydziału Prewencji Komendy Miejskiej Policji w Wałbrzychu, którzy zatrzymali podejrzanego i osadzili w policyjnej celi. Okazało się, że 35-latek był nietrzeźwy. Wydmuchał 2,15 promila alkoholu.

Mężczyzna podczas sobotnich czynności procesowych przyznał się do popełnienia przestępstwa. Podejrzanemu za kradzież rozbójniczą grozi kara pozbawienia wolności do lat 10.

Red.

Źródło i fot. Komenda Miejska Policji w Wałbrzychu



## Para książańskich waz

**Przypominamy, iż dwa tygodnie temu na łamach Tygodnika 30 minut pisaliśmy o zaślubinowej wazie Jana Henryka X Hochberga, do której teraz dołączają dwie kolejne. To para porcelanowych kraterów z miniaturami zamku Książ, pochodzących z połowy XIX w.**

To, co niezwykle to wewnątrz Starego Książa uwiecznione na jednej z nich. Komnata, którą możemy tu podziwiać, spłonęła w pożarze zamku w maju 1945 roku. Jest to unikatowe źródło wiedzy historycznej o tak nietypowym charakterze. Dla koneserów porcelany to rarytas, a dla miłośników Książa - prawdziwy skarb. Pewność, że mamy przed oczami wystrój sali Starego Książa, daje nam roztaczający się za oknami pejzaż z siedzibą książąt von Pless na przeciwległym brzegu Pełcznicy.

Druga z waz przedstawia właśnie widok hochbergowskiego Fürstenstein z punktu widokowego na Grobie Olbrzyma. Jak mówi nam właściciel, wszystkie trzy wazy stanowić będą clou wystawy "Wałbrzych i okolice", która przygotowywana jest na wrzesień tego roku. Pierwsi poinformujemy Państwa o jej miejscu i dacie.

Red.

fot. użyzione





REKLAMA

R0116/24



Zarząd Spółdzielni Mieszkaniowej „Górnik” w Wałbrzychu ogłasza przetarg ofertowy na wynajem :  
1. lokalu użytkowego nr 24 położonego w Wałbrzychu przy ulicy Główniej 11 -parter powierzchnia 160,45m<sup>2</sup>, wyposażony w instalację elektryczną ,wodno kanalizacyjną ,WC  
Cena wywoławcza 37,46zł/ m<sup>2</sup> +VAT+ media .Wadium 26 454,33zł

Wadium należy wpłacać przelewem na konto Santander Bank Polska S.A. 56150017641217600229820000 w terminie do dnia 29.04.2024r. Decyduje data wpływu na konto Spółdzielni. Oferty w zamkniętych kopertach należy składać w sekretariacie/portierni Spółdzielni

ul. Broniewskiego 65c w Wałbrzychu w terminie do 30.04.2024 r. do godziny 14,00.

O wyniku przetargu zostaniecie Państwo poinformowani telefonicznie w dniu przetargu.

Otwarcie ofert nastąpi w dniu 06.05.2024r. o godzinie 11,00.

Oferta winna zawierać:

1. propozycję stawki
2. Imię i nazwisko lub nazwę firmy/ i ich adresy/
3. Datę sporządzenia oferty
4. Określenie do jakich celów lokal będzie wykorzystywany.
5. Dokumenty:

a/ w przypadku osoby prowadzącej działalność gospodarczą : wypis z rejestru sądowego lub zaświadczenie o prowadzeniu działalności gospodarczej, REGON, NIP , oświadczenie o sytuacji finansowej firmy, zaświadczenie z Urzędu Skarbowego o braku zaległości podatkowych i z ZUS o płaceniu składek na ubezpieczenie społeczne.

b/ w przypadku osoby nie prowadzącej działalności gospodarczej: seria i numer dowodu osobistego, PESEL, adres zamieszkania

6.dokument potwierdzający wpłacenie wadium

7.oświadczenie ( do pobrania ze strony SM Górnik), że oferent zapoznał się z warunkami przetargu określonym w Regulaminem oraz braku zaległości ( umieszczonym na stronie internetowej SM Górnik) , przyjmując je bez zastrzeżeń. Oświadczenie należy dołączyć do składanej oferty.

Wadium zostaje zaliczone na poczet przyszłych opłat czynszowych.

W przypadku uchylenia się od podpisania umowy najmu w terminie i miejscu wyznaczonym przez Spółdzielnię osoba uprawniona traci wpłacone wadium i prawo roszczenia do zawarcia umowy.

Wadium wpłacone przez oferentów, których oferty nie zostały przyjęte zostanie zwrócone bezpośrednio po dokonaniu wyboru oferty.

Spółdzielni przysługuje prawo swobodnego wyboru oferty. Spółdzielnia zastrzega sobie prawo unieważnienia przetargu bez podania przyczyn.

Lokale można oglądać po wcześniejszym uzgodnieniu z administratorem - pok 6 / tel. 840-71-12 /.

Kontakt w sprawie przetargu i umowy – pok. 13 – tel. 74/840-71-18.

## ZATRZYMANY PRZESTĘPCA DROGOWY

**23-letniego kierującego z dwoma sądowymi zakazami kierowania pojazdami zatrzymali w niedzielę przed południem wałbrzyscy policjanci. Kolejny raz funkcjonariusze przypominają jakie kary mogą spotkać osoby, które wsiadają za kierownicę swoich pojazdów bez prawa jazdy i apelują o przekazywanie informacji o przestępstwach drogowych w celu wyeliminowania ich z lokalnych ulic. To właśnie oni mogą powodować zagrożenie bezpieczeństwa w ruchu drogowym.**

Tym razem to 23-letni mieszkaniec powiatu kamiennogórskiego poruszał się samochodem osobowym bez prawa jazdy. Mężczyzna został zatrzymany 14 kwietnia po godzinie 11:00 na ul. Noworudzkiej w Jedlinie-Zdroju przez policjantów ruchu drogowego wałbrzyskiej komendy. Funkcjona-

nariusze ustalili, że wyrokami Sądu Rejonowego w Wałbrzychu oraz Sądu Rejonowego w Kamiennej Górze z zeszłego roku mieszkaniec powiatu kamiennogórskiego ma obowiązujące do 2026 roku już dwa zakazy kierowania wszelkimi pojazdami mechanicznymi.

Policjanci przypominają, że w przypadku kierowania samochodem pomimo obowiązującego zakazu prowadzenia pojazdów, sprawca może trafić do więzienia na 5 lat, a sąd dodatkowo może zastosować karę dożywotniego zakazu kierowania pojazdami. Mówimy stanowczo "nie" wszystkim niestosującym się do przepisów w tym zakresie i zapowiadamy codzienne działania mające na celu eliminowanie z dróg przestępców „za kółkiem”.

Red.

Źródło i fot. Komenda Miejska Policji w Wałbrzychu



REKLAMA

R0110/24

**47 tysięcy Polaków co roku UMIERA przedwcześnie z powodu zanieczyszczenia powietrza**

**ODDYCHASZ  
POWIETRZEM,  
KTÓRE ZABIJA!**



czyste powietrze  
zdrowy wybór

<https://czystepowietrze.gov.pl>



**WYMIENŃ PIEC!**

**NIE PAL ŚMIECI**

**OCIEPL DOM!**

PROJEKT PN: Rozwój świadomości ekologicznej mieszkańców Dolnego Śląska poprzez media informacyjne 2.0

został zrealizowany przy wsparciu finansowym Narodowego Funduszu Ochrony Środowiska i Gospodarki Wodnej oraz Funduszu Ochrony Środowiska i Gospodarki Wodnej we Wrocławiu w ramach Programu Regionalnego Wsparcia Edukacji Ekologicznej



<https://wfosigw.wroclaw.pl>

Wojewódzki Fundusz Ochrony Środowiska i Gospodarki Wodnej we Wrocławiu



DIP  
Dolnośląski  
Inkubator Przedsiębiorczości



# INFORMATOR NR 6/10

19 kwietnia 2024

## SMOG ATAKUJE NASZ ORGANIZM

Jakub Zima rozmawia z dr Aliną Szymczyk - pulmonologiem



**- Smog staje się już bardzo "oklepanym" przez wielu określeniem, ale trzeba o tym pamiętać i trzeba o tym wciąż wspominać. Żyjemy w kraju, w Europie, który niestety cieszy się niechlubną sławą, Polska jest jednym z najbardziej zanieczyszczonych państw europejskich. Tutaj walczymy o klimat tylko z Bułgarią i z północnymi Włochami, także niestety musimy mieć świadomość tego, że żyjemy w nieczystym środowisku.**

### Czym jest powietrze dla organizmu?

- Często na co dzień nie zdajemy sobie sprawy, jak bardzo uzależnieni jesteśmy od powietrza. Wdychamy je w ogromnej ilości, w objętościach większych niż spożywamy płyny czy posiłki. Oddychanie odbywa się w sposób automatyczny i fizjologiczny do tego stopnia, że nie jesteśmy świadomi ile tego powietrza pochłaniamy i jak ono jest nam nieodzownie potrzebne do funkcjonowania.

Niestety nie zdajemy sobie również sprawy z tego, jak ważna jest jakość tego powietrza. Często ta refleksja przychodzi dopiero wtedy, jeżeli odczuwamy różne choroby i wtedy to, czym oddychamy, staje się dla nas bardzo znaczące. Dlatego cieszyć się, że powstaje ten program i jest dyskusja wokół jakości powietrza i od paru lat są podejmowane różne wysiłki, aby tą jakość powietrza poprawić.

### Gdzie powstaje zjawisko smogu?

- Oczywiście te dni, gdzie zanieczyszczenie powietrza jest największe, najczęściej ogranicza się do pory zimowej. I tu musimy powiedzieć, że smog, to o czym mówimy, jest to mieszanka spalin, gazów i mgły, czy pary wodnej. Powstaje on w określonych warunkach atmosferycznych i często ma wpływ na to kształtowanie terenu i, niestety, my również należymy do tych części, gdzie są warunki sprzyjające powstawaniu smogu. Zresztą Śląsk, Dolny Śląsk, Kotliny Górskie generalnie, Podhale, tam najczęściej mamy do czynienia ze smogiem. Powstaje on wówczas, kiedy właśnie w miesiącach zimnych dochodzi do koncentracji pyłów, dymów i zimnego powietrza o wysokiej wilgotności, które jest jakby przyciśnięte frontem wyżowym do ziemi. My ten smog czujemy, a nawet czasami widzimy, bo widzimy mgliste, żółtawe powietrze albo szare i czujemy też zapach tych spalin.

### Jak działają szkodliwe substancje?

- Działanie tych substancji może być natychmiastowe i czujemy wówczas, powiedzmy, pieczenie gardła

ocznych, łzawienie, drapanie w nosie, w gardle, napady kaszlu, uczucie zatykania, ale mogą być również objawy i skutki długofalowe. Udowodniono, jak smog wpływa na nasz organizm, no i niestety są to tylko bardzo złe i szkodliwe efekty działania.

U osób już chorych dojdzie do zaostrzenia przewlekłych chorób układu oddechowego, mianowicie astmy czy przewlekłej obturacyjnej choroby płuc i wtedy ci pacjenci w trakcie takich smogowych dni po prostu trafiają z zaostrzeniami tych chorób do lekarza bądź do szpitala.

### Na co jeszcze szkodzi smog?

- Udowodniono działanie smogu na układ krążenia. Badania ukazują, że narażenie pacjentów na wdychanie zanieczyszczonego powietrza w takich dniach smogowych może wywołać w krótkim czasie, w dniu, bądź w dwóch dniach następujących, różne incydenty ostre naczyniowe w postaci zawału serca, bądź udaru mózgu, bądź nawet zatoru płucnego. Ryzyko tam wzrasta wtedy od 3% do 8% - to jest bardzo dużo.

Ponadto sam smog może dawać odległe skutki, jeżeli chodzi o dzieci. Również obserwuje się, że może prowadzić do zwolnienia wzrostu, do ujawnienia się autyzmu u dzieci, do ujawnienia się chorób właśnie układu oddechowego w postaci astmy. Mało tego, u ciężarnych kobiet narażenie ich na oddychanie powietrzem zanieczyszczonym może powodować poronienia, przedwczesne choroby, a nawet prowadzić do urodzenia dzieci z niską wagą urodzeniową, bądź ujawnienia się różnych chorób u takich dzieci już w późniejszym wieku.

Również udowodniono toksyczne działanie smogu, jeżeli chodzi o rozwój nowotworów. I tu tym najbardziej rakotwórczym składnikiem jest benzopiren, który jest substancją rakotwórczą. Wywołuje raka sutka, raka płuc, ale wywołuje również raka pęcherza, dlatego że jest wydalany przez układ moczowy.

Smog wpływa również na układ nerwowy. Sprzyja on stanom depresyjnym i sprzyja ujawnieniu się otępienia, a nawet choroby Alzheimer'a. Tych skutków jest bardzo dużo. One w różnych populacjach się różnie kształtują. Ale jest pewne, że smog jest naszym trucicielem, na który jesteśmy narażeni i bez naszych działań jesteśmy bezsilni.

### Jak radzić sobie ze smogiem?

- Po pierwsze sprawdzać jakość powietrza. Można mieć aplikację w telefonie, można sprawdzić w internecie, sprawdzić na stronie smog mapy. Dane są podawane i aktualizowane kilka razy dziennie.

Nie wychodźmy z domu. Jeśli musimy, założymy maskę, ale maska musi być konkretna z filtrem HEPA, przeciwsmogowa. Jeżeli chcemy wietrzyć mieszkanie, róbmy to rano, albo tak około południa bądź popołudniu.

### Kiedy najczęściej „atakuje” nasz organizm smog?

- Największe starzenie pyłów i tych gazów toksycznych w trakcie smogowych dni jest w godzinach wieczornych i w nocy. Więc jeżeli ktoś chce uprawiać sport i robi to w godzinach wieczornych, wtedy kiedy są alerty, bądź kiedy jest zła jakość powietrza, szkodzi sobie samemu. Jeżeli chcemy iść na spacer, róbmy to w południe lub po południu. Jeżeli musimy iść na zakupy, zróbmy to około południa, a nie róbmy tego wieczorem.

### Co powinniśmy zrobić, gdy już niestety pojawią się te pierwsze objawy, zdrowotne, związane właśnie z zanieczyszczeniem powietrza?

- Przede wszystkim udać się do lekarza pierwszego kontaktu. To mogą być pierwsze objawy astmy, albo pierwsze objawy POChP. Wydaje się, że na POChP, czyli przewlekłą obturacyjną chorobę płuc, chorują tylko palacze papierosów. Właśnie nie. Spośród wszystkich osób, które mają POChP, ta jedna czwarta w ogóle nie paliła papierosów. Czyli po prostu mieszkała w szkodliwym środowisku, narażona na pyły, dymy, zanieczyszczenia powietrza. Chęć powiedzieć, że jeżeli chodzi o dymy przemysłowe z tym już nie ma problemu, bo są takie nałożone wymogi, że w tej chwili elektrociepłownie, wszystkie te kominy są zaopatrzone w odpowiednie filtry. Za produkcję smogu nie odpowiada przemysł obecny. To są tylko te kopciuchy plus transport samochodowy - niestety.

### Bardzo zwiększyła się teraz liczba zachorowań oraz liczba osób, które mają różne dolegliwości?

- Tak. I niestety to nieczyste powietrze ma wpływ na ilość ich zaostrzeń, bo przychodzą pacjenci z dusznością, nie mają objawów infekcji, a duszą się. Wychodzą ze szpitala od nas po intensywnym leczeniu, za dwa tygodnie trafiają ponownie, nie z powodu infekcji. Prawdopodobnie z powodu właśnie narażenia na zanieczyszczone powietrze. Wałbrzych jest już środowiskiem o wiele lepszym niż to było kiedyś, ale wciąż są dni, niestety, gdzie to powietrze nie jest odpowiednie dla nas. Tu wciąż są stare dzielnice - miejsca, gdzie stężenie pyłów i dymów jest duże.

opracował Paweł Szpur

Cały wywiad na stronach: [www.30minut.pl](http://www.30minut.pl) | [www.naszemiastowalbrzych.pl](http://www.naszemiastowalbrzych.pl)

### Narodowy Fundusz Ochrony Środowiska i Gospodarki Wodnej

ul. Konstruktorska 3A, 02-673 Warszawa | tel. 22 45 90 800 | mail: [fundusz@nfosigw.gov.pl](mailto:fundusz@nfosigw.gov.pl)

### Wojewódzki Fundusz Ochrony Środowiska i Gospodarki Wodnej we Wrocławiu

ul. Jastrzębia 24, 53-148 Wrocław | tel. 71 333 09 40 | mail: [poczta@fos.wroc.pl](mailto:poczta@fos.wroc.pl)

PROJEKT PN: Rozwój świadomości ekologicznej mieszkańców Dolnego Śląska poprzez media informacyjne 2.0

został zrealizowany przy wsparciu finansowym Narodowego Funduszu Ochrony Środowiska i Gospodarki Wodnej oraz Funduszu Ochrony Środowiska i Gospodarki Wodnej we Wrocławiu w ramach Programu Regionalnego Wsparcia Edukacji Ekologicznej



Informator nr 6 | 19 kwietnia 2024 | Nakład 7.000 egzemplarzy  
powiat wałbrzyski, kłodzki, świdnicki, kamiennogórski i karkonoski  
Wydawca: Centrum Sp. z o.o.  
tel. 531 407 736  
e-mail: [sekretariat@30minut.pl](mailto:sekretariat@30minut.pl)  
[www.30minut.pl](http://www.30minut.pl)

strona 1

### Stowarzyszenie Dolnośląski Inkubator Przedsiębiorczości

ul. Kolejowa 8 | 58-100 Świdnica  
tel. 505 207 889  
e-mail: [biuro@dolnoslaskiinkubator.pl](mailto:biuro@dolnoslaskiinkubator.pl)  
[www.dolnoslaskiinkubator.pl](http://www.dolnoslaskiinkubator.pl)



# programy dla mieszkańców i przedsiębiorców

## Od kwietnia zmiany w programie



**Wprowadzenie obowiązku wyboru pomp ciepła oraz kotłów zgasowujących drewno i kotłów na pellet tylko z tych wpisanych na listę zielonych urządzeń i materiałów (lista ZUM), a także możliwość uzyskania najwyższego poziomu dofinansowania tylko na jeden budynek mieszkalny jednorodzinny albo jeden lokal mieszkalny w takim budynku – to zmiany w „Czystym Powietrze”, które zaczną obowiązywać od kwietnia 2024 r.**

Podobne rozwiązanie dotyczy kotłów zgasowującego drewno oraz kotłów na pellet drzewny, przy czym tutaj nie planuje się zmiany wymogów w programie „Czyste Powietrze”, a jedynie obowiązkowy wybór tych urządzeń z listy ZUM.

Dodatkowe wymogi dotyczące listy ZUM poddane zostały konsultacjom z przedstawicielami branży producentów i dystrybutorów pomp ciepła oraz stroną społeczną.

Kolejną ważną zmianą w programie „Czyste Powietrze” będzie ograniczenie możliwości dofinansowania w części 3) programu. Beneficjent, który raz skorzysta z najwyższego poziomu dofinansowania (część 3) programu), będzie mógł wnioskować o dofinansowanie na kolejne budynki tylko w ramach części 1) programu (podstawowy poziom dofinansowania).

**Ważne terminy dla beneficjentów programu „Czyste Powietrze”:**

- Wejście w życie programu ze zmianami: 22 kwietnia 2024 r.
- Zakończenie okresu przejściowego: 13 czerwca 2024 r.

**Zmiany dot. pomp ciepła dofinansowywanych w ramach programu „Czyste Powietrze”:**

- Kosztem kwalifikowanym w ramach programu będą mogły być wyłącznie pompy ciepła wpisane na listę zielonych urządzeń i materiałów (ZUM), która jest dostępna na stronie internetowej <https://lista-zum.ios.edu.pl/>.

- Pompy ciepła będą mogły zostać wpisane na listę ZUM po udokumentowaniu spełnienia wymogów programu oraz wykonaniu odpowiedniego zgłoszenia zgodnie z regulaminem listy ZUM.
- Wszystkie pompy ciepła znajdujące się obecnie na liście ZUM będą wymagały uzupełnienia dokumentacji o raport z badań przeprowadzonych w niezależnych akredytowanych laboratoriach zlokalizowanych na terenie EU lub EFTA, wynik badań powinien być zgodny z danymi w karcie produktu i etykiecie energetycznej danego urządzenia.
- Badania mają potwierdzać parametry dla klimatu umiarkowanego zarówno dla zastosowań średnio jak i niskotemperaturowych.
- Przeprowadzone i przedstawiane przez producenta/dystrybutora badania mają w pełni potwierdzać parametry wskazane w etykiecie energetycznej oraz karcie produktu oraz spełnienie wymogów programu „Czyste Powietrze”.
- Instytut Ochrony Środowiska – Państwowy Instytut Badawczy (IOŚ-PIB), prowadzący na zlecenie NFOŚiGW listę ZUM, na podstawie dostarczanych przez producentów/dystrybutorów raportów z ww. badań, zweryfikuje spełnienie nowych wymogów programu przez pompy ciepła wpisane na listę ZUM.
- Po zakończeniu okresu przejściowego, na liście ZUM pozostaną tylko pompy ciepła spełniające wymogi programu, potwierdzone wskazanymi powyżej badaniami, które przeszły pozytywną weryfikację.
  - W przypadku zgłoszenia do wpisania na listę ZUM większej liczby pomp ciepła z jednego typoszeregu, możliwe będzie przedstawienie badań dla typoszeregu, przy czym:
  - w przypadku, gdy jeden typoszereg obejmuje nie więcej niż 5 podtypów, dopuszcza się przedstawienie raportu z ww. badań dla minimum jednej pompy ciepła z tego typoszeregu przy spełnieniu wymogu, że moc pomp ciepła zakwalifikowanych do jednego typoszeregu nie będzie się różniła



więcej niż +/- 50% od mocy pompy ciepła poddanej badaniom,

- w przypadku typoszeregu składającego się z więcej niż 5 podtypów urządzeń, należy przedstawić co najmniej 1 raport z badania urządzenia na każde 5 podtypów, podtypy pomp ciepła uznaje się za należące do jednego typoszeregu, jeżeli spełniają łącznie następujące warunki:
  - identyczna konstrukcja obiegu chłodniczego, ten sam czynnik chłodniczy/roboczy,
  - ten sam producent, typ i liczba sprężarek,
  - ten sam typ elementu rozprężnego,
  - ten sam typ skraplacza,
  - ten sam typ parownika,
  - ten sam typ procesu odszraniania,
  - ten sam sterownik i zasada sterowania wydajnością,
  - ten sam producent, typ i liczba wentylatorów parownika (w przypadku powietrznych pomp ciepła) oraz zasada sterowania wydajnością (stała, zmienna lub stopniowana regulacja prędkości obrotowej),
- urządzenia z i bez zaworu czterodrogowego nie mogą być zaliczone do tego samego typoszeregu.

## Komunikat dotyczący instalowanych pomp ciepła w programie



W związku z sygnalizowanymi w ramach programu „Czyste Powietrze” działaniami nieuczciwych instalatorów pomp ciepła, rekomendujemy, by uwrażliwić również beneficjentów końcowych programu „Ciepłe Mieszkanie” na otrzymywane oferty nowego źródła ciepła.

Prosimy naszych wnioskodawców, beneficjentów i beneficjentów końcowych o rozważenie w wyborze dostawcy i firmy instalacyjnej realizującej wymianę źródła ciepła z dofinansowaniem z programu „Ciepłe Mieszkanie”.

Rekomendujemy wybór pomp ciepła z funkcjonującej tzw. listy ZUM (listy zielonych urządzeń i materiałów) – dostępnej online pod adresem <https://lista-zum.ios.edu.pl/>.

Zwracamy uwagę, że wybór firmy sprzedającej urządzenie, jak i wykonującej jego montaż, należy do beneficjentów końcowych. To oni płacą za zakup i montaż nowego źródła ciepła, w tym np. pompy ciepła, i refinansują zrealizowane zadanie z przyznanej i należnej dotacji w ramach programu. Niestety, zdarzają się na rynku usług nieuczciwi wykonawcy, którzy oferują usługi i produkty niskiej jakości oraz zawyżają ceny.

Rekomendujemy zarówno gminom, będącymi beneficjentami programu „Ciepłe Mieszkanie”, jak i beneficjentom końcowym, ostrożność i rozważenie w szczególności w przypadku oferty akwizytorów na instalację źródła ciepła, a przede wszystkim na pompy ciepła. Nieuczciwi sprzedawcy proponują niedopasowane do lokalu/budynku i potrzeb, niskiej jakości, urządzenia, które w okresie grzewczym zużywają dużo prądu, a ich trwałość i jakość jest słaba.

Rekomendujemy beneficjentom końcowym dokładnie i uważnie sprawdzić firmę i jej oferty jeszcze przed podpisaniem umowy, w szczególności jeśli mają jakiegokolwiek wątpliwości co do:

- oferowanej ceny usługi i produktu,
- oferowanych parametrów urządzenia lub instalacji,
- oferowanych warunków serwisowych i gwarancji.

Prosimy wszystkich uczestników programu o uważność i podejmowanie decyzji bez pośpiechu, w konsultacji z doradcą energetycznym lub właściwym wojewódzkim funduszem ochrony środowiska i gospodarki wodnej (wfośigw). Rekomendujemy sprawdzenie parametrów urządzenia i jego rzeczywistą cenę w internecie, a przede wszystkim wybór pomp ciepła ze wspomnianej tzw. listy ZUM (listy zielonych urządzeń i materiałów) – dostępnej online pod adresem <https://lista-zum.ios.edu.pl/>, która zawiera zweryfikowane urządzenia i materiały o potwierdzonej jakości. Warto współpracować z firmami polecenymi i znanymi na lokalnym rynku.

Prawidłowo zrealizowana inwestycja z dotacją z programu „Ciepłe Mieszkanie” to niższe koszty ciepła w mieszkaniu, a tym samym niższe wydatki na ogrzewanie. Zależy nam na bezpieczeństwie mieszkańców i wyłącznie korzyściach uzyskanych z programu „Ciepłe Mieszkanie”.

Jednocześnie zwracamy uwagę, że Narodowy Fundusz Ochrony Środowiska i Gospodarki Wodnej (NFOŚiGW) nie promuje konkretnych firm sprzedających urządzenia, instalacyjnych oraz wykonawczych. Nieufność beneficjenta powinno wzbudzić powoływanie się firmy na partnerstwo z NFOŚiGW w programach „Czyste Powietrze” czy „Ciepłe Mieszkanie”, co nie ma uzasadnienia w praktyce.

źródło: <https://www.czystepowietrze.gov.pl/>

## PLATFORMA EKSPERTÓW EFEKTYWNOŚCI ENERGETYCZNEJ

Program CZYSTE POWIETRZE



Platforma EEE jest narzędziem Narodowego Funduszu Ochrony Środowiska i Gospodarki Wodnej, a jej celem jest ułatwienie nawiązania kontaktu między osobami planującymi wymianę „kopciucha” w swoim domu lub częściową bądź kompleksową termomodernizację budynku, a ekspertami w dziedzinie efektywności energetycznej budynku. Eksperti mogą pomóc w podjęciu racjonalnej decyzji opartej na technicznych i ekonomicznych przesłankach. Osoby zainteresowane programem Czyste Powietrze, które skorzystają z Platformy, odwiedzi Ekspert EE, który przeprowadzi audyt energetyczny ich domów lub oceni istniejącą instalację, a następnie przedstawi zalecenia dotyczące możliwości modernizacji prowadzącej do zwiększonej efektywności energetycznej budynku.

Audyt energetyczny stanowi ocenę obecnego stanu użytkowania energii w budynku oraz określa możliwości i nakłady finansowe pozwalające na jego poprawę. Audyt zawiera wytyczne wykonania termomodernizacji budynku, czyli takich ulepszeń, które umożliwią jego użytkowanie przy mniejszym zużyciu energii i tym samym przy mniejszych kosztach eksploatacyjnych głównie do celów ogrzewania, wentylacji i przygotowania ciepłej wody użytkowej.

Dzięki audytowi energetycznemu jako właściciel budynku uzyskasz pełną analizę energetyczno-ekonomiczną planowanych usprawnień wraz ze wskazaniem optymalnego zakresu prac modernizacyjnych. Audyt jest więc podstawą do podjęcia decyzji o realizacji przedsięwzięcia poprawiającego efektywność energetyczną budynku.

Wyniki audytu można wykorzystać do ubiegania się o dofinansowanie z programu „Czyste Powietrze” i innych funduszy publicznych na inwestycje energooszczędne.

### JAKIE SĄ KOSZTY?

Rejestracja i korzystanie z Platformy są bezpłatne. Koszt usług świadczonych przez Ekspertów EE ustalasz bezpośrednio z ekspertem.

W programie „Czyste Powietrze” **możesz uzyskać refundację do 1200 zł** poniesionych kosztów audytu.



NARODOWY FUNDUSZ  
OCHRONY ŚRODOWISKA  
i GOSPODARSTWA WODNEJ

/22/ 45 90 800



Wojewódzki Fundusz Ochrony Środowiska  
i Gospodarki Wodnej we Wrocławiu

strona 2

/71/ 333 09 40





## Burmistrz Tomasz Kiliński

### W jakich dotychczas programach ograniczających niską emisję brała gmina?

Nasza gmina brała udział w dostępnych programach oferujących dofinansowanie dla mieszkańców do wymiany „kopciuchów” oraz pozyskiwała środki na ten cel dla zasobów gminnych z takich programów jak: „Ograniczenie niskiej emisji na obszarze województwa dolnośląskiego”, środki z EFRR RPO WD 2004-2020, termomodernizacja budynków mieszkalnych wielorodzinnych w Gminie Miejskiej Nowa Ruda, wymiana wysokoemisyjnych źródeł ciepła w budynkach i lokalach mieszkalnych na terenie wybranych gmin Aglomeracji Wałbrzyskiej. Obecnie uczestniczymy w projekcie „Czyste powietrze”, tworząc gminny punkt konsultacyjno-informacyjny funkcjonujący na terenie Urzędu Miejskiego i program jest w trakcie realizacji – od maja 2021. To program priorytetowy „Ciepłe mieszkanie” – dla właścicieli lokali mieszkalnych trwa od stycznia 2023 r., gdzie wartość Umowy z WFOŚiGW wynosi 4 999 300,00 zł. Warto zaznaczyć, że program priorytetowy „Ciepłe mieszkanie” dla najemców lokali mieszkalnych i wspólnot mieszkaniowych od 3 do 7 lokali mieszkalnych ma złożony wniosek do WFOŚiGW na wartość 3 520 600,00 złotych.

Ponadto w ramach Funduszu Sprawiedliwej Transformacji Gmina Miejska Nowa Ruda złożyła fiszki zgłoszeniowe w naborze na listę projektów niekonkurencyjnych planowanych do realizacji w ramach Funduszu Sprawiedliwej Transformacji na obszarach objętych Terytorialnymi Planami Sprawiedliwej Transformacji. Projekty związane są z działaniami naprawczymi na terenach pogórnich i wspierają działania dekarbonizacyjne, w tym odchodzenie w ogrzewaniu od paliwa węglowego. Wymiana nieefektywnych źródeł ciepła w latach 2017 do 2023 to wymiana 1260 „kopciuchów”.

### W jakich projektach związanych z czystym powietrzem bierze udział jeszcze gmina w tym roku?

SPMB – Gmina Miejska Nowa Ruda była partnerem projektów sieciowych zgłaszanych w ramach Funduszu Sprawiedliwej Transformacji i prowadziła

prace przygotowawcze nad stworzeniem subregionalnego, sieciowego i partnerskiego Projektu modernizacji budynków i źródeł energii, którego operatorem jest organizacja pozarządowa OTS Wolna Przedsiębiorczość – Centrum Technologii Energetycznych w Świdnicy. Warto dodać, że miasto jest współautorem Społecznego Terytorialnego Planu Sprawiedliwej Transformacji Subregionu Wałbrzyskiego - wizji rozwoju Subregionu Wałbrzyskiego, wolnego od węgla w energetyce i ciepłownictwie w 2030 r., z redukcją emisji CO2 o 55 % w 2030 r., neutralnego klimatycznie w 2040 r. Ponadto Gmina Miejska Nowa Ruda wzięła udział w projekcie pt. „Przyjazna przestrzeń dla mieszkańców – Inteligentna Nowa Ruda” w ramach konkursu „Human Smart Cities. Inteligentne Miasta współtworzone przez mieszkańców” (Miasto Nowa Ruda jest jednym z 15 miast średnich, którego Projekt został wybrany do dofinansowania; w kraju Nowa Ruda uzyskała 15 miejsce pod względem punktacji (512 punktów)). W związku z udziałem w Projekcie zrealizowano działania dot. m.in. poprawy jakości powietrza (w tym montaż 8 detektorów jakości powietrza).

Gmina bierze udział w Programie „Rozwój zrównoważonego transportu zbiorowego na terenie Gminy Miejskiej. Nowa Ruda poprzez zakup dwóch autobusów elektrycznych wraz z infrastrukturą do ładowania” – podpisana została umowa z NFOŚiGW na zakup 2 autobusów elektrycznych wraz z budową towarzyszącej infrastruktury ładowania pojazdów (całość inwestycji to ponad 5 mln złotych). Warto dodać, że Nowa Ruda realizuje projekt: Łagodzenie skutków zmian klimatu poprzez rozwój systemu zielono-niebieskiej infrastruktury na terenie miasta Nowa Ruda. Celem projektu jest zwiększenie zdolności społeczności Nowej Rudy do łagodzenia zmian klimatu i adaptacji do ich skutków przez szereg działań adaptacyjno-mitygacyjnych oraz edukacyjno-informacyjnych. Ich realizacja przyczyni się do rozwiązania problemów związanych ze zmianami klimatu, z którymi borykają się polskie gminy. Są to np. zjawisko tzw. miejskiej wyspy ciepła, zanieczyszczenie powietrza, niewykorzystany potencjał zastosowania wód opadowych, niska świadomość mieszkańców dot. możliwości gospodarowania wodami opadowymi.



W mieście występuje ponadto wyższa ilość opadów atmosferycznych niż średnia dla województwa i Polski. W związku z czym miejskie skarpy narażone są na erozję. Umowa o dofinansowanie projektu została zawarta 19 listopada 2021 roku.

Przed przystąpieniem do projektu sporządzony został Miejski Plan Adaptacji do zmian klimatu dla miasta Nowa Ruda do roku 2030, przyjęty Uchwałą Rady Miasta. Udział w projektach dot. rewitalizacji obszarów miejskich, w tym największymi projektami były: modernizacja miejskich terenów zielonych – 6 obszarów o wartości ok. 2 mln 460 tys. zł (wykonanie ścieżek, małej architektury, doposażenie placów zabaw, wydzielenie stref wypoczynkowo-rekreacyjnych a także wykonanie ogrodu deszczowego (element systemu proekologicznego gospodarowania wodą)) zakończona w 2018 r. oraz rewitalizacja parku przy ul. Strzeleckiej zakończona w 2022 r.

### A jakie działania edukacyjne mają miejsce w gminie?

Działania edukacyjne, w tym organizacja spektakli ekologicznych dla dzieci dot. poprawy jakości powietrza, coroczne obchody święta drzewa, w ramach którego wspólnie ze szkołami oraz seniorami prowadzone są nasadzenia drzew na terenie miasta, wspólne sadzenia drzew z Nadleśnictwem Jugów na terenie miasta, warsztaty ekologiczne dla mieszkańców (w ramach działań partycypacyjnych w projektach realizowanych przez miasto), dokumentacja projektowa dla zadania: Noworudzki Park Wolny od Smogu przy Miejskim Ośrodku Kultury w Nowej Rudzie jako wdrożenie Miejskiej Inicjatywy Działań miasta Nowa Ruda.

Rozmawiał Jakub Zima

Cały wywiad na stronach: [www.30minut.pl](http://www.30minut.pl) [www.naszemiasto.walbrzych.pl](http://www.naszemiasto.walbrzych.pl)



**Wymiana ogrzewania**  
1260 „Kopciuchów”



**Zielone Przystanki**  
przyjazna przestrzeń dla mieszkańców



**Czyste Powietrze**  
termomodernizacja budynku

źródło: Gmina Miejska Nowa Ruda



NARODOWY FUNDUSZ  
OCHRONY ŚRODOWISKA  
i GOSPODARKI WODNEJ

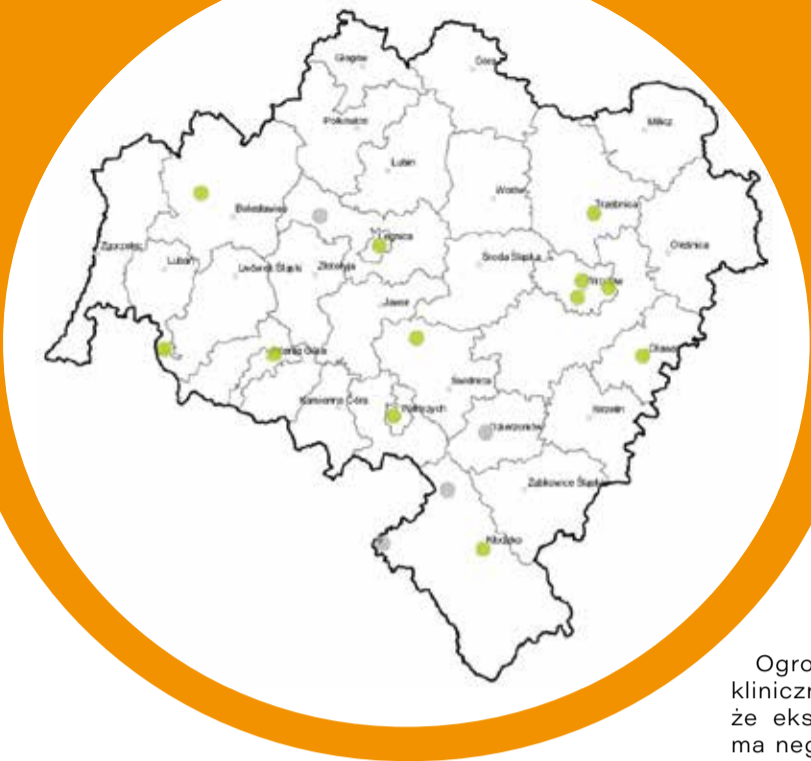
/22/ 45 90 800



Wojewódzki Fundusz Ochrony Środowiska  
i Gospodarki Wodnej we Wrocławiu

/71/ 333 09 40





Bardzo dobry
Dobry
Umiarkowany
Dostateczny
Zły
Bardzo zły
Brak indeksu

**Stan jakości i poziom zanieczyszczenia powietrza w województwie dolnośląskim na dzień 18 kwietnia 2024 r.**



## Wpływ zanieczyszczeń powietrza na zdrowie / część 2 /

### UKŁAD ODDECHOWY

Ogromna liczba badań epidemiologicznych, klinicznych i laboratoryjnych pokazuje wyraźnie, że ekspozycja na zanieczyszczenia powietrza ma negatywny wpływ na zdrowie człowieka. Na pierwszej linii frontu jest układ oddechowy.

#### INFEKCJE GÓRNYCH DRÓG ODDECHOWYCH

Długotrwałe narażenie na zanieczyszczenia powietrza przekłada się na wzrost ryzyka infekcji dróg oddechowych. I wiadomo to nie od dziś. Po prostu lata oddychania zanieczyszczonym powietrzem pogarszają stan naszego zdrowia: byłibyśmy zdrowsi, żyjąc w czystszej atmosferze. W szczególności dotyczy to oczywiście układu oddechowego. Jednak znaczenie ma też nawet stosunkowo krótkie oddychanie zanieczyszczonym powietrzem. Szczególnie w przypadku bardzo wysokich stężeń zanieczyszczeń, które w sezonie grzewczym wciąż zdarzają się często w wielu miejscach w Polsce.

Dlaczego tak się dzieje? Najprościej rzecz ujmując, zanieczyszczenia powietrza wywołują reakcje zapalne w tkankach, w dodatku osłabiony przez zanieczyszczenia organizm gorzej radzi sobie z bakteriami lub wirusami.

Nie tylko prawdopodobieństwo wystąpienia infekcji układu oddechowego, ale też ryzyko zgonu z jej powodu, może zależeć od jakości powietrza w danym dniu. Choć wpływ ten jest słabszy, niż w przypadku długotrwałego narażenia, nie należy go ignorować. Warto też unikać miejsc o wysokich stężeniach zanieczyszczeń.

To, że narażenie na zanieczyszczenia powietrza zwiększa ryzyko zachorowania na zapalenie płuc nie powinno dziwić, jeśli weźmiemy pod uwagę, że ten sam efekt wykazano w przypadku biernego narażenia na dym tytoniowy.

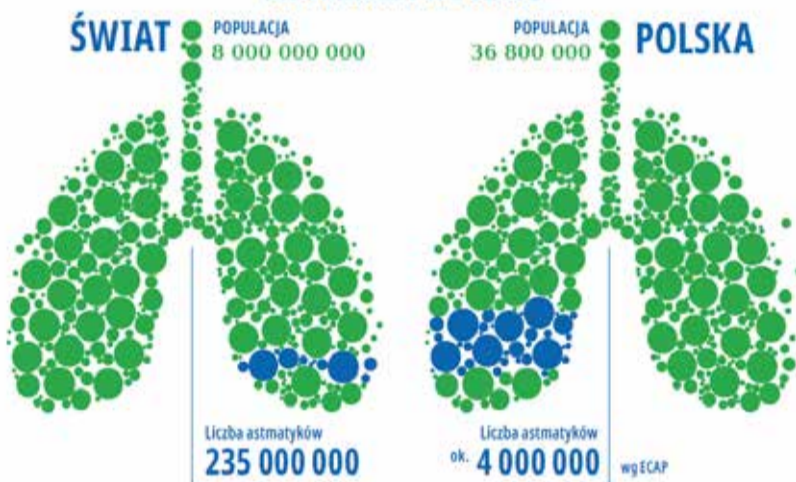
Osoby które przebyły infekcję COVID-19 mogą być bardziej podatne na szkodliwe skutki oddychania zanieczyszczonym powietrzem. Zdrowie wielu ozdrowieńców jest przecież poważnie osłabione przez koronawirusa, który może trwale uszkodzić nasze płuca, układ krążenia czy układ nerwowy.

Warto przytoczyć tu też niedawno opublikowane wyniki badań prowadzonych w Polsce [Mazur 2022]. Mazur i wsp. przeanalizowali częstość występowania astmy i alergicznego nieżyty nosa w populacji dzieci i młodzieży w Krakowie. Przeanalizowano dane zebrane od prawie 30 tys. dzieci w wieku od siedmiu do ośmiu lat i młodzieży w wieku 16–17 lat. Wyniki uzyskane w ciągu 10 lat wykazały zmniejszenie częstości występowania astmy w obu grupach wiekowych i alergicznego nieżyty nosa u nastolatków. Zdaniem autorów, poprawę stanu zdrowia dzieci i młodzieży można powiązać z poprawą jakości powietrza w Krakowie, jaka nastąpiła w tym czasie. Jeżeli chodzi o alergiczny nieżyt nosa, około 50% respondentów zgłaszało dolegliwości. Ten odsetek na przestrzeni 10 lat zmalał do około 35%. Jeżeli chodzi o astmę oskrzelową to odsetek zmalał z 22% do 9%. To bardzo duża poprawa.

opracowała DP

źródło: Polski Alarm Smogowy publikacja „Wpływ zanieczyszczeń powietrza na zdrowie”

#### LICZBA ASTMATYKÓW W PORÓWNIANIU DO LICZBY LUDNOŚCI NA ŚWIECIE I W POLSCE



#### ASTMA OSKRZELOWA

Obecnie dysponujemy już mocnymi dowodami na to, że narażenie na zanieczyszczenia powietrza takie jak pył zawieszony, dwutlenek azotu i ozon wiąże się z większym prawdopodobieństwem nasilenia objawów astmy. Szacuje się, że na całym świecie na astmę oskrzelową cierpi ok. 300 milionów osób. Z bardzo poważną sytuacją mamy do czynienia w Polsce, gdzie na astmę cierpi nawet ponad 4 mln. osób, z których aż 50% nie ma ustalonego rozpoznania i w związku z tym nie jest właściwie leczona.

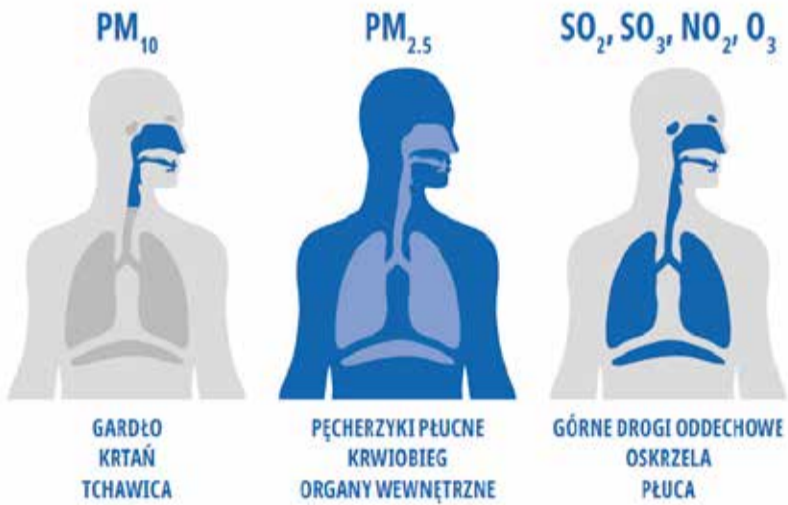
Istnieją badania, pokazujące że długoterminowe narażenie na zanieczyszczenia powietrza może przyczyniać się do rozwoju astmy. Długotrwałe narażenie na pył PM<sub>2.5</sub> w dzieciństwie wiąże się z większym ryzykiem zachorowania na astmę, zaś narażenie na zanieczyszczenia powietrza pochodzące z ruchu drogowego nasila objawy alergicznego nieżyty nosa i egzemy.

Warto w tym miejscu wspomnieć o przypadku 11-letniego chłopca z Warszawy, któremu w dokumentacji medycznej wpisano „podejrzenie nadreaktywności oskrzeli/ alergii wynikającej z zanieczyszczenia powietrza”. Jest to prawdopodobnie pierwszy taki pacjent w Polsce.

#### PRZEWLEKŁA OBTURACYJNA CHOROBA PŁUC (POChP)

Przewlekła obturacyjna choroba płuc (POChP) charakteryzuje się niecałkowicie odwracalnym ograniczeniem przepływu powietrza przez drogi oddechowe, które wiąże się z przewlekłą odpowiedzią zapalną układu oddechowego na różne szkodliwe substancje. W Polsce, podobnie jak w przypadku astmy, liczba osób chorujących na POChP jest bardzo duża (około 2 mln). Większość z nich (ok. 60%) nie ma ustalonego rozpoznania, co sprawia że pacjenci nie są objęci właściwym leczeniem. Palenie tytoniu odpowiada za ponad 70% przypadków POChP w krajach o wysokim dochodzie, choć istotnym czynnikiem ryzyka jest również narażenie zawodowe a także narażenie na zanieczyszczenia powietrza. W przypadku pacjentów z już istniejącą POChP, dysponujemy obecnie przekonującymi dowodami na istnienie związku pomiędzy krótkotrwałym (np. kilkudniowym) wzrostem poziomów zanieczyszczeń powietrza, a zaostrzeniami, zwiększoną chorobowością, a nawet umieralnością związaną z tą chorobą. Badania prowadzone w Polsce pokazują, że w porównaniu do mieszkańców mniej zanieczyszczonych (szczególnie jeśli chodzi o stężenia NO<sub>2</sub>) terenów wiejskich (Podlasie, Rostocze), wśród osób mieszkających w Warszawie w pobliżu ruchliwych ulic około czterokrotnie częściej występowały cechy obturacji oskrzeli.

#### PM<sub>10</sub> vs PM<sub>2.5</sub> – gdzie trafiają poszczególne składowe zanieczyszczenia powietrza



**2 maja**  
**Światowy Dzień Astmy**



NARODOWY FUNDUSZ  
OCHRONY ŚRODOWISKA  
i GOSPODARKI WODNEJ

/22/ 45 90 800



Wojewódzki Fundusz Ochrony Środowiska  
i Gospodarki Wodnej we Wrocławiu

/71/ 333 09 40





Zarząd Spółdzielni Mieszkaniowej „Górnik” w Wałbrzychu na podstawie „Regulaminu określającego zasady zlecenia robót i tryb przeprowadzania przetargów na roboty budowlane i usługi w zasobach mieszkaniowych i lokalach użytkowych SM „Górnik” w Wałbrzychu nie finansowanych środkami publicznymi” ogłasza przetarg nieograniczony na:

Zakres prac obejmuje:

- oczyszczenie, zmycie i zagruntowanie ścian elewacji pod tynk
- nałożenie masy podkładowej pod strukturę tynku wraz z wklejeniem siatki zbrojącej
- założenie narożników ochronnych na ościeżach okien i narożach elewacji
- wykonanie tynków strukturalnych w kolorze istniejącym
- malowanie balustrad balkonowych

Przedmiar robót do pobrania w siedzibie Spółdzielni ul. Broniewskiego 65 c 58-309 Wałbrzych /pokój nr.2 na parterze/

2. Remont balkonów budynków wielorodzinnych /V kondygnacji/ przy ulicy:

Kraśnińskiego 21-29	-	60 balkonów o wym. 90 cm x 140 cm
Broniewskiego 2-10	-	60 balkonów o wym. 90 cm x 140 cm
Broniewskiego 48-52	-	40 balkonów o wym. 90 cm x 200 cm
Broniewskiego 54-58	-	40 balkonów o wym. 90 cm x 200 cm
Broniewskiego 60-64	-	40 balkonów o wym. 90 cm x 200 cm

na terenie Piaskowej Góry w Wałbrzychu.

Zakres robót obejmuje:

- skucie starych posadzek cementowych,
- zerwanie izolacji papowej i obróbek blacharskich
- wykonanie izolacji płyty balkonu z pasty/szlamu/ elastycznego Sto Flexyl
- wykonanie posadzki cementowej na gładko /blichowana/ + zbrojenie siatką stalową fi 3mm
- wykonanie nowych obróbek blacharskich wokół płyty, przykrywających czoło płyty balkonowej
- zeskrobanie powłoki malarskiej i odpadających tynków sufitu
- uzupełnienie tynków sufitów + wklejenie siatki zbrojącej tynku oraz malowanie • wykonanie izolacji stopek barierki balkonu w połączeniu z posadzką
- malowanie balustrad balkonowych.

3. Remont pokrycia dachowego z wymianą obróbek blacharskich na budynkach mieszkalnych wielorodzinnych na terenie Piaskowej Góry w Wałbrzychu przy ulicy:

1/ Długa 41-47 o powierzchni około 750,10 m<sup>2</sup>

2/ Nałkowskiej 4-14 o powierzchni około 1108 m<sup>2</sup> 3/ Hirsfelda 13 o powierzchni około 220,54 m<sup>2</sup> oraz na budynku

Wspólnoty Nieruchomości użytkowej:

1/ Broniewskiego 65 D o powierzchni około 1027 m<sup>2</sup>.

Zakres prac obejmuje:

- oczyszczenie i impregnacja podłoża.
- pokrycie dachów papą termozgrzewalną jednowarstwową papą termozgrzewalną wierzchniego krycia modyfikowana kopolimerem SBS IZOBIT SUPER W-PYE 250 S 53 SBS
- jednokrotne pokrycie papą wierzchniego krycia grubości 5,2 mm- czapy kominów
- obróbki z papy wierzchniego krycia kołnierzy kominów i ogniomurów
- wykonanie dylatacji połaci dachu z blachy ocynkowanej
- uzupełnienie tynków zwykłych cem.-wap. kat. II na kominach ponad dachem
- jednokrotne gruntowanie emulsją ATLAS UNI-GRUNT tynków kominów
- dwukrotne malowanie farbami emulsyjnymi powierzchni zewnętrznych – kominy
- demontaż przewodów uziemiających i odgromowych oraz ich ponowny montaż w związku z wykonywanymi robotami na dachu
- demontaż elementów uzbrojenia - rura wywiewna żeliwna
- montaż rur wywiewnych z PCV. fi 120 mm-160 mm
- wymiana wszystkich skorodowanych obróbek blacharskich dachu
- wymiana rynien + montaż koszy w połączeniu z rurą deszczową.
- wymiana wyfazu na dach - firmy ICOPAL

W ofercie należy podać:

- kosztorysy ofertowe wraz ze składnikami cenotwórczymi do kosztorysowania na wykonanie prac jw. na każdą nieruchomość oddzielnie.
- krótką informację na temat działalności firmy i listę referencyjną zrealizowanych robót w tym zakresie
- oświadczenie o nie zaleganiu w ZUS i Urzędzie Skarbowym • wydruk wpisu do Centralnej Ewidencji i Informacji o Działalności Gospodarczej lub Rejestru Sądowego.
- oświadczenie, że oferent zapoznał się z warunkami przetargu i Regulaminem, z którym można się zapoznać na stronie <http://www.smgornik.pl/> i przyjmuje je bez zastrzeżeń.

Oferty należy składać na portierni SM „Górnik” w Wałbrzychu ul. Broniewskiego 65 c w zamkniętych kopertach z opisem /przetarg/ w terminie do dnia 30.04.2024 r. do godz. 15.00.

Otwarcie ofert nastąpi w dniu 06.05.2024 r o godz. 10.00 w siedzibie SM „Górnik” ul. Broniewskiego 65 c 58-309 Wałbrzych.

O wyniku przetargu oferenci zostaną powiadomieni pisemnie w terminie 14 dni od daty rozpatrzenia ofert.

Spółdzielnia zastrzega sobie prawo unieważnienia przetargu bez podania przyczyn.

## ZARZĄD SPÓŁDZIELNI BUDOWY DOMKÓW JEDNORODZINNYCH W WAŁBRZYCHU, UL. MIECZYŚŁAWA ORŁOWICZA 109a

ogłasza przetarg ustny nieograniczony na sprzedaż nieruchomości gruntowej niezabudowanej położonej w Wałbrzychu przy ulicy Wiosennej 33 obręb 37 Rusinowa, oznaczonej w operacie ewidencji gruntów jako działka nr 244/18 o pow. 589m<sup>2</sup> objętej księgą wieczystą nr SW1W/00060517/4. Działka sprzedawana jest z udziałem w pełni wykonanej wewnętrznej drodze osiedlowej, oznaczonej w operacie ewidencji gruntów jako działka nr 244/6 o pow. 4584m<sup>2</sup> objętej księgą wieczystą nr SW1W/00083746/5

Działka przeznaczona jest pod zabudowę mieszkaniową jednorodziną. Położona jest w częściowo zamieszkałym osiedlu domów jednorodzinnych. Do granicy działki zabudowane są przyłącze kanalizacji sanitarnej, deszczowej, przyłącze wodociągowe oraz kablowe złącze energetyczne. W pasie drogowym istnieje sieć gazowa dla przyłącza gazowego.

Cena wywoławcza netto bez podatku VAT wynosi 110.000,00 zł

Wadium 5.500,00zł

I. Przetarg odbędzie się 8 kwietnia 2024r. o godzinie 9:00 w siedzibie Spółdzielni Budowy Domków Jednorodzinnych, ul: Mieczysława Orłowicza 109a

Przetarg będzie ważny bez względu na liczbę uczestników, jeżeli chociaż jeden zakwalifikowany uczestnik zaoferuje cenę wyższą od ceny wywoławczej, o co najmniej jedno postąpienie. O wysokości postąpienia decydują uczestnicy przetargu, z tym, że postąpienie nie może wynosić mniej niż 1% ceny wywoławczej, z zaokrągleniem do pełnych dziesiątek złotych. Forma zbycia – własność.

II. Warunkiem wzięcia udziału w przetargu jest:

Wpłacenie wadium w pieniądzu 5.500,00 PLN ze wskazaniem nieruchomości, na rachunek Spółdzielni Budowy Domków Jednorodzinnych w Wałbrzychu

Nr: 09 1020 5095 0000 5802 0065 7163

w terminie do 3 kwietnia 2024r., aby tak wpłacone odpowiednio wcześniej, w dniu 5 kwietnia 2024r. środki pieniężne zostały zaksięgowane na

rachunku organizatora przetargu. Osoby, których wadium zostanie zaksięgowane na koncie Spółdzielni Budowy Domków Jednorodzinnych w Wałbrzychu po dniu 5 kwietnia 2024 r. nie zostaną dopuszczone do udziału w przetargu. W tytule przelewu konieczne jest określenie nieruchomości na sprzedaż, której wadium jest wpłacone oraz określenie podmiotu, który przystąpi do przetargu i na rzecz, którego nastąpi zbycie nieruchomości.

III. Wpłacone wadium podlega:

– zaliczeniu w poczet ceny nabycia nieruchomości w przypadku wygrania przetargu,

– przepadkowi w razie uchylecia się uczestnika, który wygrał przetarg od zawarcia umowy sprzedaży w terminie określonym przez organizatora przetargu,

– zwrotowi – uczestnikom, którzy przetargu nie wygrają.

Uczestnik przetargu może, w terminie 7 dni od dnia ogłoszenia wyniku przetargu zaskarżyć czynności związane z przeprowadzeniem przetargu do Preze-



## BUDUJEMY OD 1994

sa Spółdzielni Budowy Domków Jednorodzinnych w Wałbrzychu. Zarząd S.B.D.J. zawiadomi osobę ustaloną, jako nabywcę o miejscu i terminie zawarcia umowy sprzedaży najpóźniej w ciągu 21 dni od dnia rozstrzygnięcia przetargu. W przypadku uchylecia się nabywcy od zawarcia umowy notarialnej tj. niestawienie się w miejscu i terminie podanym w zawiadomieniu lub braku wpłaty ceny nieruchomości do dnia zawarcia umowy Zarząd Spółdzielni Budowy Domków Jednorodzinnych w Wałbrzychu może odstąpić od podpisania umowy, a wpłacone wadium nie podlega zwrotowi.

IV Informacje dodatkowe:

Cena za nieruchomość płatna jest przelewem w ciągu miesiąca od daty wygrania przetargu. Nabywca uiszcza jednorazowo całość kwoty osiągniętej w przetargu pomniejszonej o

wpłacone wadium na rachunek Spółdzielni Budowy Domków Jednorodzinnych w Wałbrzychu: 09 1020 5095 0000 5802 0065 7163 odpowiednio wcześniej, tak, aby w chwili zawarcia umowy notarialnej środki pieniężne znajdowały się na rachunku Spółdzielni Budowy Domków Jednorodzinnych w Wałbrzychu. Nabywca ponosi koszty: sądowe, notarialne,

Pełne ogłoszenie o przetargu jest zamieszczone na stronie Spółdzielni Budowy Domków Jednorodzinnych [www.sbdj.pl](http://www.sbdj.pl). Bliższych informacji o przetargu udziela się telefonicznie pod nr 74 666 14 14 lub 607 226 236 w godz 8:00 do 12:00 oraz pocztą elektroniczną [list@sbdj.pl](mailto:list@sbdj.pl)

Prezesowi przysługuje prawo unieważnienia i odwołania przetargu bez podania przyczyn.

**ZARZĄD SPÓŁDZIELNI BUDOWY  
DOMKÓW JEDNORODZINNYCH**




  
**Żonkilkowa Kwęsta**
  
 dedykowana jest Wałbrzyskiemu Hospicjum im. Jana Pawła II w tym na rehabilitację dzieci terminalnie i nieuleczalnie chorych, które są pod opieką Wałbrzyskiego Hospicjum.

**23-30 kwietnia**
  
 teren Miasta Wałbrzych, Powiat wałbrzyski, Powiat kamiennogórski i Gmina Kamienna Góra

**Przyłącz się!**
  
 Zostań wolontariuszem

odbiór puszek i identyfikatorów od 17.04.2024 r. do 20.04.2024 r. w godzinach od godziny 16.00 do 18.00 w budynku Wałbrzyskiego Hospicjum (ul. Krasieńskiego 8) lub przekaz darowiznę na konto Hospicjum z dopiskiem "Żonkilkowa kwęsta"

nr konta: 91 1090 2271 0000 0001 4245 4101


  
 POLSKIE TOWARZYSTWO OPIEKI PALIATYWNEJ  
 ODDZIAŁ W WAŁBRZYCHU

Osoba do kontaktu:  
 Renata Wierzbicka  
 tel. 606-697-326

Hospicjum Im. Jana Pawła II w Wałbrzychu od 30 lat sprawuje opiekę medyczną nad pacjentami w zaawansowanej fazie choroby nowotworowej. W ciągu roku, w Hospicjum Domowym, Hospicjum Stacjonarnym oraz Poradni Medycyny Paliatywnej leczy się 1219 chorych.

Pacjenci są pod opieką specjalistów medycyny paliatywnej, lekarzy, pielęgniarek, fizjoterapeutów, psychologów. Zespół ten jest profesjonalnie przygotowany do sprawowania opieki nad osobami ciężko chorymi, a także osieroconymi i nieuleczalnie chorymi dziećmi.

**Opieka w Hospicjum Stacjonarnym i Hospicjum Domowym jest bezpłatna**

**z 1,5% dofinansowujemy opiekę w Hospicjum Stacjonarnym, pokrywamy koszty rehabilitacji dzieci niepełnosprawnych, wspieramy dzieci i rodziny pacjentów.**

**Przyjmujemy PIT-y od poniedziałku do piątku w godz. 8.00-12.00**

tel. 578 905 048

Polskie Towarzystwo Opieki Paliatywnej  
 Oddział w Wałbrzychu  
 ul. Krasieńskiego 8, 58-309 Wałbrzych

REKLAMA

R0119/24

**fielmann**  
 twój optyk


  
**OKULARY KOREKCYJNE JEDNOOGNISKOWE OD 89 ZŁ**


  
**OKULARY KOREKCYJNE PROGRESYWNE OD 279 ZŁ**

**ZAPRASZAMY NA BEZPŁATNE BADANIE WZROKU!**

W naszych salonach badanie wzroku jest bezpłatne. Nawet jeśli nie zdecydujesz się na zakup okularów.


  
 Bezpłatne badanie wzroku


  
 Szeroki wybór oprawek


  
 3 lata gwarancji

Zapraszamy do najbliższego salonu w Wałbrzychu  
**Galeria Victoria, ul. 1 Maja 64**  
 tel. 74 667 05 30

To jest wyrób medyczny.

Używaj go zgodnie z instrukcją używania lub etykietą.

Okulary korekcyjne są wyrobem medycznym służącym do korygowania wad wzroku. Podmiotem prowadzącym reklamę jest Fielmann Sp. z o.o. Producentem okularów przedstawionych na grafice jest Fielmann Group AG. Lista producentów produktów objętych ofertą znajduje się pod adresem [www.fielmann.pl/info-produccenci](http://www.fielmann.pl/info-produccenci)



# Baśniowo w Filharmonii Sudeckiej

**W najbliższy weekend wałbrzyska filharmonia proponuje dwa koncerty: 19 kwietnia „Oberon, czyli przysięga króla Elfów” a 20 kwietnia recital fortepianowy – „Romantyczność...”. W programach każdego z nich znajdzie się odwołanie do świata baśni i romantycznej idealizacji dzieciństwa. Wystąpią młodzi laureaci międzynarodowych konkursów muzycznych: Natalia Szymczyk (skrzypce) i Ivan Shemchuk (fortepian).**

Koncert symfoniczny „Oberon, czyli przysięga króla Elfów” wzięty swój tytuł od uwertury do opery „Oberon” Carla Marii von Webera, która otworzy piątkowy wieczór w Filharmonii Sudeckiej. Opera ta przedstawia baśniową opowieść o rycerzu i księżniczce, których wierność w miłości wystawiona została na wszelkie możliwe niebezpieczeństwa i pokusy. Ich losy pełne gwałtownych napięć i

zmian akcji dyktuje porządek królestwa elfów. Jego władca - król Oberon, po klótni z ukochaną królową Tytanią złożył bowiem fatalną w skutkach przysięgę: nie pogodzi się z Tytanią dopóki nie odnajdzie pary ludzkich kochanków, wiernych sobie nawzajem mimo pokus i dramatycznych wydarzeń mogących ich rozdzielić.

Współcześnie operę „Oberon” wystawia się sporadycznie, ale uznanie dla niezwykłego dzieła Webera podtrzymywane jest poprzez wykonywanie koncertowe jego uwertury. Wątki tej baśniowej muzyki odnaleźć można w muzyce Felixa Mendelssohna-Bartholdy'ego, który, jak się uważa, skomponował swoją uwerturę do „Snu nocy letniej” jako hołd dla Webera. „Sen nocy letniej” pojawi się w repertuarze wałbrzyskiej filharmonii w czerwcu, w najbliższy piątek będzie można jednak usłyszeć Koncert skrzypcowy e-moll op. 64 Mendelssohna. Wykona go Natalia Szymczyk, młodziutka skrzypaczka, laureatka Konkursu

Skrzypcowego im. Wandy Witkowskiej. Towarzyszyć jej będzie Orkiestra Symfoniczna Filharmonii Sudeckiej pod dyrekcją Jakuba Haufy.

Prawie jak w baśni będzie również podczas recitalu fortepianowego „Romantyczność”. Zaprezentowana zostanie muzyka odwołująca się do idyllicznych krajobrazów oraz wyidealizowanego dzieciństwa. A to między innymi za sprawą „Scen Dziecięcych” Roberta Schumanna, będących cyklem drobnych utworów, których brzmienie nawiązuje do dziecięcej swobody i nieskrępowanej uczuciowości. W podobnym nastroju utrzymane będą Mazurki op. 59 Fryderyka Chopina czy romantyczna Sonata A-dur Franza Schuberta. Ten repertuar wykona Ivan Shemchuk, laureat II Nagrody Międzynarodowego Konkursu Muzyki Polskiej. Będzie to pierwszy recital fortepianowy proponowany przez Filharmonię Sudecką w tym sezonie.

Red.



19.04.2024, piątek, godz. 19:00  
Wałbrzych, Filharmonia Sudecka  
Koncert symfoniczny – Oberon,  
czyli przysięga króla Elfów

20.04.2024, sobota, godz. 18:00  
Wałbrzych, Filharmonia Sudecka  
Oba koncerty odbywają się pod patronatem medialnym Radia Wrocław.

Bilety dostępne są w Kasie Biletowej Filharmonii Sudeckiej (bilety@filharmoniasudecka.pl, 501-674-397) oraz w bileterii online: <https://bilety.filharmoniasudecka.pl/>

Więcej informacji: <https://filharmoniasudecka.pl/>

30 minut **QueensEkspert**

**MONIKA DYLAĞ**  
kosmetolog, specjalizuje się  
w terapiach leczniczych oraz  
terapiach anti aging twarzy i ciała,  
Salon Queens Szczawno-Zdrój



**ROZKWITNIJ W TĘ WIOSNĘ!**

Czy ktoś tu jeszcze tak jak ja czekał z utęsknieniem na wiosenną porę?

Uwielbiam ten stan gdy wszystko zaczyna rozkwitać, zielenić się, kwiaty wypuszczają pąki i w końcu można rzucić z siebie ciężkie swetry i zimowe płaszczce.

Oczywiście zima też ma swoje uroki, szczególnie w branży kosmetycznej. Zimą wykonujemy silniejsze złuszczenia, peelingi chemiczne, zabiegi laserowe by jak najbardziej efektywnie przebudowywać skórę.

Na jakie zabiegi zatem jest pora wiosną, by nasza cera była promienna, zyskała zdrowy „glow” a ciało było gładkie i jędrne?

W zabiegach pielęgnujących twarz królować będą różnego rodzaju masaże, zabiegi z wykorzystaniem prądów regenerujących skórę. Zamiast złuszczenia będziemy wykorzystywać enzymy z owoców i warzyw, z moc roślinnych komórek macierzystych, peptydów i ekstraktów roślinnych. Mezoterapia igłowa, to zabieg całoroczny, ujędrniający i nawilżający skórę. W przypadku mikronakłuć czyli mezoterapii frakcyjnej w okresie większego nasłonecznienia rezygnujemy z tego zabiegu na rzecz nanoterapii - delkatniejszej wersji, gdzie działamy jedynie na poziomie naskórka.

Wiosną w gabinetach królują zabiegi na ciało kształtujące sylwetkę. Istnieje wiele skutecznych technologii, które szybko i w skuteczny sposób wspomogą proces gubienia nadprogramowych kilogramów, zniwelują cellulit i ujędrnią skórę. Aby proces kształtowania sylwetki był szybszy warto skorzystać z terapii łączonych. Oznacza to, że podczas jednej wizyty terapeuta wykorzystuje dwie różne technologie. Istotną kwestią w każdym procesie dbania o twarz czy ciało jest ułożenie planu działania. Najlepszym rozwiązaniem jest konsultacja, podczas której można rozwiać wszelkie wątpliwości a kosmetolog zaproponuje najkorzystniejszy plan działania.

## „12 PRAC MARII BYRD” u Szaniawskiego

SZKIC TEATRALNEGO „12 PRAC MARII BYRD” na Dużej Scenie

Jest 2051 rok. Do pracujących w kopalniach niklu na Antarktydzie Polaków dociera informacja o zamknięciu zakładów. Zostają przeniesieni na Ziemię Marii Byrd – jedyne obszaru Antarktydy, do którego żadne państwo nie posiada roszczeń terytorialnych. To tutaj, w małym pensjonacie, mają czekać na ratunek z lodowej krainy. Po czterech miesiącach, w trakcie których żaden pasażerski samolot nie dotarł na miejsce, a prowizoryczne zasady wspólnego funkcjonowania zaczynają się rozpadać, w domu pojawia się duch Marii Byrd. Kończy się jedzenie, a co więcej, temperatura pomieszczeń zaczyna się zmniejszać. Im zimniej się robi, tym większy niepokój zaczyna ogarniać wszyst-

kich mieszkańców. Maria Byrd niczym Szeherazada nakazuje opowiadać im historie o pracy, w innym wypadku – zamarzną. Opowieści rozgrzewają górników i rozgrzeją także widza.

Finał projektu rezydencji dramaturgicznej Mariusza Gołosza ZAPRACOWANI. W PRZYSZŁOŚĆ odbędzie się 27.10.2023 o godzinie 19:00 i będzie okazją do wyjątkowego spotkania wokół tematu przyszłości pracy kobiet. Po spektaklu zapraszamy na spotkanie z pisarką i aktywistką Agnieszką Szpilą.

19.04. / 19:00 / DUŻA SCENA

20.04. / 18:00 / DUŻA SCENA

21.04. / 18:00 / DUŻA SCENA



## Zgromadzono kolekcję Alfreda Oruby

**Alfred Oruba (1933 Stanisławów - 2014 Wałbrzych) to wałbrzyski malarz tworzący i wystawiający swoje prace w naszym mieście przez pół wieku swej aktywności artystycznej. Po bibliotece Pod Atlantami, wałbrzyskim BWA i Muzeum Porcelany płótna mistrza trafiły dziś do antykwariatu PanPaser, ostatniej przesiadki na trasie, której końcowym przystankiem będzie rynek sztuki.**

Kilka prac wzbogaciło zbiory Muzeum Porcelany w Wałbrzychu. Liczne plenery krajowe zaowocowały powstaniem takich cykli jak: "Alfred Oruba w pejzażu" czy "Zamki Alfreda Oruby". I choć twórca mocno wrośnięty był w nasz region, to jego obrazy cieszyły się uznaniem na wystawach zagranicznych, we Francji czy Niemczech.

- Był prawdziwym kolorystą - ocenia Tomasz Jabłoński, właściciel antykwariatu PanPaser. - Cieszę się ogromnie, że w nasze ręce

trafił ten zbiór prac pana Alfreda. Mamy fantastyczną sposobność przyjrzeć się drodze artystycznej malarza, w którą zabiera nas w ramach swoistej retrospektywy. Nie możemy niestety pochwalić się jako stu dwudziestotysięczne miasto zbyt licznym gronem rodzimych twórców. Nadarza się więc niepowtarzalna okazja nabycia obrazów, tego zrośniętego z wałbrzyskim krajobrazem malarza.

Red.





# Popularność piłki nożnej w marcu? Legia najbardziej medialna w Ekstraklasie, Wisła w 1 lidze. Lewandowski wśród piłkarzy!

W marcu 2024 roku Legia Warszawa ponownie była najbardziej medialnym klubem PKO BP Ekstraklasy, choć jej przewaga nad pozostałymi drużynami była znacznie mniejsza niż w lutym. Na drugiej pozycji utrzymał się Śląsk Wrocław, a podium zestawienia zamyka Jagiellonia Białystok, która dzięki świetnym wynikom sportowym awansowała o dwa miejsca w rankingu medialności – wynika z analizy Instytutu Monitorowania Mediów. W Fortuna I Lidze równych sobie nie miała Wisła Kraków, a wśród polskich piłkarzy Robert Lewandowski. Udane baraże do Euro 2024 spowodowały wzrost popularności wielu reprezentantów Polski.

Legia Warszawa w marcu odnotowała najwięcej publikacji zarówno w prasie, jak i internecie – łącznie wzmiankowano ją ponad 3,4 tys. razy. Najbardziej medialnym spotkaniem w marcu był mecz z Widzewem Łódź. Wśród mediów internetowych o Legii najczęściej pisano w serwisach gol24.pl, przegladsportowy.onet.pl oraz transfery.

W prasie klub z Warszawy najczęściej był obecny w Przeglądzie Sportowym, Sportcie oraz Dzienniku Łódzkim. Drugie miejsce w rankingu medialności utrzymał Śląsk Wrocław. Dla „Wojskowych” najważniejszym meczem w marcu, a być może także w całym sezonie, było przegrane spotkanie z Jagiellonią Białystok, z którą rywalizuje o mistrzostwo Polski. Po raz kolejny Śląsk był najpopularniejszy w prasie, ale tym razem nie na pierwszych stronach gazet (tu wygrała Pogoń Szczecin). Wśród mediów drukowanych o klubie ze stolicy Dolnego Śląska najczęściej informowały Sport, Przegląd Sportowy oraz Słowo Sportowe. Trzeci stopień podium zajęła Jagiellonia Białystok. W przypadku „Jagi” doskonałe wyniki sportowe idą w parze ze wzrostem popularności w mediach. Klub z Białegostoku po trzech wygranych i porażce w marcu przewodzi bowiem ligowej tabeli, mając duże szanse na pierwsze w historii mistrzostwo Polski. Drużyna prowadzona przez Adriana Siemienia zdobywa uznanie ze względu na efektowny styl

gry, po zwycięstwie 6:0 z ŁKS, będąc nawet nazywaną w mediach „polskim Bayerem Leverkusen”. Czołową dziesiątkę rankingu medialności uzupełniły: Lech Poznań, Widzew Łódź, Pogoń Szczecin, Ruch Chorzów, Raków Częstochowa, Górnik Zabrze i Korona Kielce. W Fortuna I Lidze bez większych zmian. W marcu ponownie najpopularniejsza w mediach była Wisła Kraków, której wynik pozwoliłby na zajęcie 11. miejsca w rankingu medialności klubów PKO BP Ekstraklasy. „Biała Gwiazda” odnotowała najwięcej wzmianek zarówno w internecie, prasie, jak i na pierwszych stronach gazet. Za jej plecami znalazły się walczące o bezpośredni awans do wyższej klasy rozgrywkowej Lechia Gdańsk i Arka Gdynia. W czołowej dziesiątce znalazły się jeszcze Resovia, Motor Lublin, Stal Rzeszów, Miedź Legnica, Górnik Łęczna, Polonia Warszawa i Wisła Płock. W przypadku Motoru Lublin wiele publikacji dotyczyło rezygnacji Gonçalo Feio ze stanowiska trenera, który przy okazji tej decyzji przez moment był



łączony z Lechem Poznań, a ostatecznie 10 kwietnia został trenerem Legii Warszawa. \*\*\*\*\*

Marzec był miesiącem, w którym odbywały się mecze barażowe reprezentacji o awans na Euro 2024. Nic więc dziwnego, że w rankingu medialności polskich piłkarzy występujących w pięciu najsilniejszych europejskich ligach najlepsi byli kadrowicze, którzy pozytywnie przyczynili się do końcowego sukcesu reprezentacji. Równych sobie jak zwykle nie miał Robert Lewandowski, ale znaczącą liczbę publikacji odnotowali także kolejno: Wojciech Szczęsny (awans o dwa miejsca), Piotr Zieliński, Przemysław Frankowski (awans aż o dziewięć pozycji

w zestawieniu) i Nicola Zalewski (awans o pięć pozycji). W pierwszej dziesiątce znalazł się także Jakub Moder, który nie odegrał znaczącej roli w barażach, ale wrócił do regularnej gry w barwach Brighton & Hove Albion w Premier League.

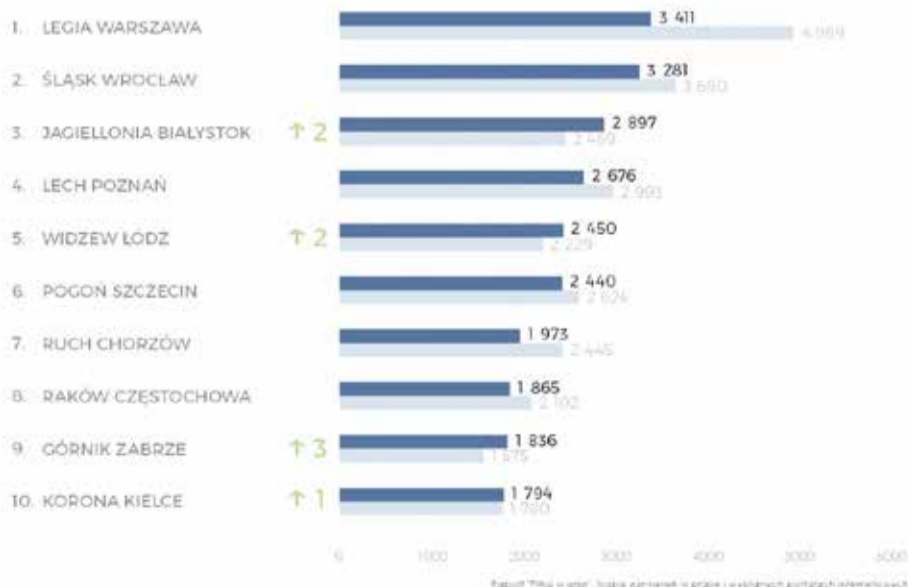
Wykres 1. TOP 10 najbardziej medialnych drużyn PKO BP Ekstraklasy w marcu 2024  
Wykres 2. TOP 10 najbardziej medialnych polskich piłkarzy występujących w pięciu najmocniejszych ligach europejskich w marcu 2024

Źródło: Instytut Monitorowania Mediów



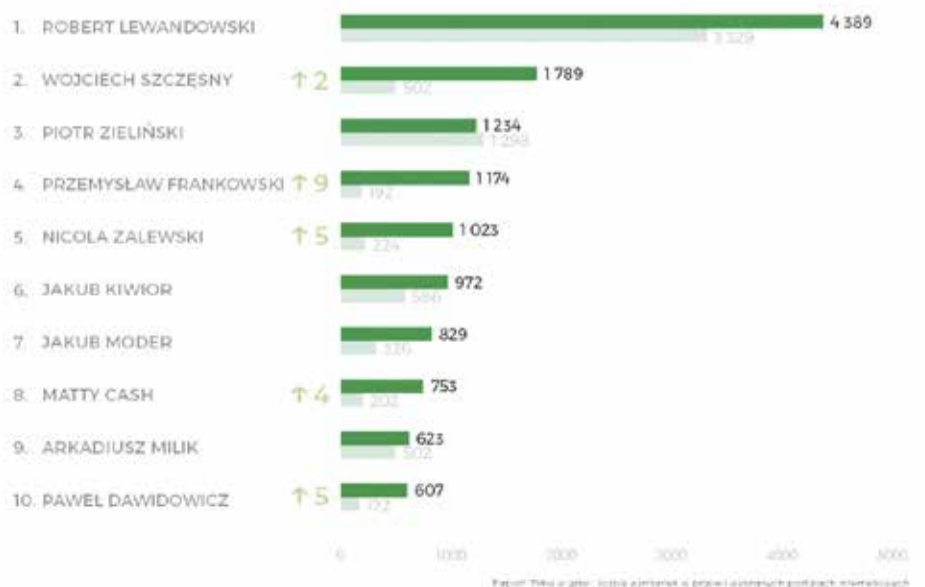
## TOP 10 NAJBARDZIEJ MEDIALNYCH DRUŻYN PKO BP EKSTRAKLASY

MARZEC 2024  
LUTY 2024



## TOP 10 NAJBARDZIEJ MEDIALNYCH POLSKICH PIŁKARZY WYSTĘPUJĄCYCH W PIĘCIU NAJMOCNIEJSZYCH LIGACH EUROPEJSKICH

MARZEC 2024  
LUTY 2024





# Drużyny MKS Chetmiec Wodociągi Wałbrzych występujące w sezonie 2023/2024

Fot. Marzena Zagrodna



**Akademia Siatkówki**  
(Trenerki Agata Olejniczak i Karolina Pawlak)

**Juniorki i kadetki**  
(Trener Tomasz Barański)



**Młodziczka I**  
(Trener Rafał Szuliński)



**Młodziczka II**  
(Trener Mieczysław Stramecki)





**Jeśli Twoje okna PCV mają 5 lat, wymień w nich uszczelki na nowe. TANIO!**  
**Tel. 74 843 22 84, 605 430 006**

Laboratoria Medyczne Diagnostyka Sp. z o.o.  
 pobrania w domu pacjenta,  
 mgr analityki medycznej  
**Bogdan Leśniak**  
 tel. 604-770-599,  
 od 6:00 do 22:00  
 tel. 74 848-6767  
 od 10:00 do 15:00

**DREWNO OPAŁOWE, KOMINKOWE, DO WĘDZENIA ORAZ ROZPAŁKA**  
**Tel. 502-686-045**  
**z dowozem do klienta**

**Wszywanie esperalu**  
**tel. 74 841-54-66**  
**74 665-66-88**

**MONTAŻ INSTALACJI CO, WOD-KAN. OD PROJEKTU PO DOTACJĘ TEL. 665 222 910**

## USŁUGI

**SZAFY WNĘKOWE, GARDEROBY, ZABUDOWA, MEBLE KUCHENNE I INNE STOLARSKIE. TANIO TEL. 692 123 981**

**PRZEPROWADZKI KOMPLEKSOWE MIESZKAŃ, BIUR, URZĘDÓW. TRANSPORT KAS PANCERNYCH; PRACE PORZĄDKOWE. TEL. 74 841 66 66; 502 308 696**

Naprawa maszyn do szycia wszelkich typów, domowe i przemysłowe. Wałbrzych ul. Armii Krajowej 47, czynne w godz. 9-16. Tel. 790 26 04 51

## PRACA

Firma Serene zatrudni pracowników do opieki osób starszych w Polsce i w Niemczech. Kontakt 602 784 629, e-mail: serene27@wp.pl

Osoby z niepełnosprawnościami. Pakowanie kosmetyków. Wałbrzych. 2 zmiany. 734 108 163

## KUPIĘ

**Kupię Starocie:** odznaczenia, medale, zegarki, figurki i patery z lat 50 i 60, zabawki PRL, wazy ze szkła kolorowego i inne. Tel: 500834769

REKLAMA

R0116/24

**Prezydent Miasta Wałbrzycha**

wykonywujący zadanie z zakresu administracji rządowej, informuje, że w siedzibie Urzędu Miejskiego w Wałbrzychu przy ul. Kopernika 2 został wywieszony na okres 21 dni tj. od dnia 15 kwietnia 2024 r. do dnia 06 maja 2024 r. wykaz dot. nieruchomości gruntowej zabudowanej, stanowiącej własność Skarbu Państwa, położonej na terenie miasta Wałbrzycha przy ul. Skarżyskiej 1, oznaczonej geodezyjnie jako działka nr 158 o powierzchni 0,3092 ha, obręb Sobięcín nr 28, przeznaczonej do sprzedaży w drodze bezprzetargowej na rzecz jej użytkownika wieczystego.

REKLAMA

R0116/24

**Prezydent Miasta Wałbrzycha**

informuje, że w siedzibie Urzędu Miejskiego w Wałbrzychu przy ulicy Kopernika 2, w dniu 11.04.2024 r. został wywieszony wykaz nieruchomości stanowiący własność Skarbu Państwa oznaczony jako działka niezabudowana, przeznaczona do oddania w dzierżawę:

1/ działka nr 475/6 obręb Śródmieście nr 27, o pow. 336 m<sup>2</sup> z przeznaczeniem na ogródek, na okres dzierżawy do lat 3.

REKLAMA

R0116/24

REKLAMA

R0116/24

**Prezydent Miasta Wałbrzycha**

informuję, że w siedzibie Urzędu Miejskiego w Wałbrzychu przy ul. Kopernika 2 został wywieszony wykaz dot. nieruchomości zabudowanej garażem o powierzchni użytkowej 15 m<sup>2</sup>, będącej własnością Gminy Wałbrzych, położonej w Wałbrzychu przy ul. Ludowej, w związku z jej przeznaczeniem do zbycia w trybie bezprzetargowym na poprawę warunków zagospodarowania- załącznik do Zarządzenia nr 311/2024 Prezydenta Miasta Wałbrzycha z dnia 16.04.2024.

REKLAMA

R0116/24

**Prezydent Miasta Wałbrzycha**

informuję, że w siedzibie Urzędu Miejskiego w Wałbrzychu przy ul. Kopernika 2 został wywieszony wykaz dot. nieruchomości niezabudowanej, będącej własnością Gminy Wałbrzych, położonej w Wałbrzychu przy ul. Władysława Orkana, w związku z jej przeznaczeniem do zbycia w trybie bezprzetargowym na poprawę warunków zagospodarowania- załącznik do Zarządzenia nr 308/2024 Prezydenta Miasta Wałbrzycha z dnia 16.04.2024.

REKLAMA

R0116/24

**Prezydent Miasta Wałbrzycha**

informuje, że w siedzibie Urzędu Miejskiego w Wałbrzychu przy ul. Kopernika 2 wywieszono do publicznej wiadomości „Wykaz nieruchomości przeznaczonej do sprzedaży stanowiącej własność Gminy Wałbrzych na rzecz właścicieli lokali, w wyniku realizacji roszczenia z art. 209a ustawy z dnia 21 sierpnia o gospodarce nieruchomościami”, będący załącznikiem do Zarządzenia nr 278/2024 Prezydenta Miasta Wałbrzycha z dnia 4 kwietnia 2024 r.

REKLAMA

R0116/24

**Prezydent Miasta Wałbrzycha**

informuję, że w siedzibie Urzędu Miejskiego w Wałbrzychu przy ul. Kopernika 2 został wywieszony wykaz dot. nieruchomości niezabudowanej, będącej w użytkowaniu wieczystym Gminy Wałbrzych, położonej w Wałbrzychu przy ul. Świdnickiej, w związku z jej przeznaczeniem do zbycia w trybie bezprzetargowym na poprawę warunków zagospodarowania- załącznik do Zarządzenia nr 268/2024 Prezydenta Miasta Wałbrzycha z dnia 29.03.2024.

REKLAMA

R0116/24

**Prezydent Miasta Wałbrzycha**

wykonywujący zadanie z zakresu administracji rządowej, informuje, że w siedzibie Urzędu Miejskiego w Wałbrzychu przy ul. Kopernika 2 został wywieszony na okres 21 dni tj. od dnia 22 kwietnia 2024 r. do dnia 13 maja 2024 r. wykaz dot. nieruchomości gruntowej zabudowanej, stanowiącej własność Skarbu Państwa, położonej na terenie miasta Wałbrzycha przy ul. Skarżyskiej 8, oznaczonej geodezyjnie jako działka nr 483/2 o powierzchni 0,2320 ha, obręb Śródmieście nr 27, przeznaczonej do sprzedaży w drodze bezprzetargowej na rzecz jej użytkownika wieczystego.

# ZSCKR w Mokrzeszowie

**Oferta kształcenia:**

**MŁODZIEŻ**

**Technikum**

- technik agrobiznesu
- technik architektury krajobrazu
- technik hodowca koni
- technik żywienia i usług gastronomicznych
- technik mechanizacji rolnictwa i agrotrojniki **Nowość**

**Branżowa Szkoła I stopnia**

- kucharz
- mechanik - operator pojazdów i maszyn rolniczych

**DOROŚLI**

**kwalfikacyjne kursy zawodowe**

- ROL.04 - Prowadzenie produkcji rolniczej
- ROL.05 - Organizacja i prowadzenie przedsiębiorstwa w agrobiznesie

**inne kursy**

- obsługa kombajnu zbożowego
- stosowanie środków ochrony roślin przy użyciu opryskiwaczy

**NASZE ATUTY**

- nowoczesna baza szkoły
- realizacja projektów krajowych i unijnych
- dodatkowe zajęcia, kursy i szkolenia dla uczniów
- internat
- nauka jazdy (kat. T, B) dla wybranych zawodów
- przyjazna atmosfera

**Zespół Szkół Centrum Kształcenia Rolniczego im. Wincentego Witosa w Mokrzeszowie**

Mokrzeszów 111, 58-160 Świebodzice  
 tel. 74 850 87 36, 74 850 87 96  
 faks 74 850 87 00

szkola@smokrzeszow.edu.pl  
 www.mokrzeszow.edu.pl

Szkoła prowadzona przez Ministra Rolnictwa i Rozwoju Wsi

Minister Rolnictwa i Rozwoju Wsi

**Sieć Szkół Rolniczych**  
 prowadzonych przez Ministra Rolnictwa i Rozwoju Wsi